

淡江大學軟體雲

淡江大學

資訊處

教學支援組

林東毅

2022.04

建置軟體雲的目的

- 充分善用校園軟體資源，提供師生校內外分享，以提供師生更多元、更優質的教學實習環境，達到校園資源共享的目的，及強化師生尊重智慧財產權的習慣。
- 學校每年高額的軟體費用可以得到比較妥善的利用。
- 降低師生更換設備與購買軟體的財務負擔。

軟體雲的功能與特色

- 師生可不限時間、地點，利用智慧型手機、平板電腦、筆記型電腦等行動設備或**PC**，連線使用軟體雲上的軟體與服務。
- 系統支援性高，支援多種作業系統使用 (**windows**、**android**、**Mac**、**iOS**)。
- 提供與校內系統介接之環境。
- 提供本校購買之期刊或學術論文網站連線
- 減少系統環境安裝問題之困擾。

軟體雲的功能與特色(續)

- 提供**3D**繪圖環境。
- 提供軟體使用量統計的系統。
- 增加使用便利性與即時性。
- 系統相容性高。
- 可搭配自然人憑證使用

執行現況-軟體與服務

軟體雲**102**年**9**月啟用，提供**400**部高效能**Win10**虛擬主機，可連線使用軟體雲上的**40**餘類軟體與服務，如下：

- 軟體:**Win10**、**Office**、**Adobe CC**、**SAS**、**SPSS**、**Visual Studio**、**Matlab**、**SQL server**、**AutoCad**、**Creo 3.0**、**Stata**、**LibreOffice** ...等
- 應用系統:網路印表、本機印表、雲端磁碟、記分簿與成績上傳、**iClass**、學生請假、**OA**、**OD**公文、**本機資料存取與共用**...等。

執行現況-

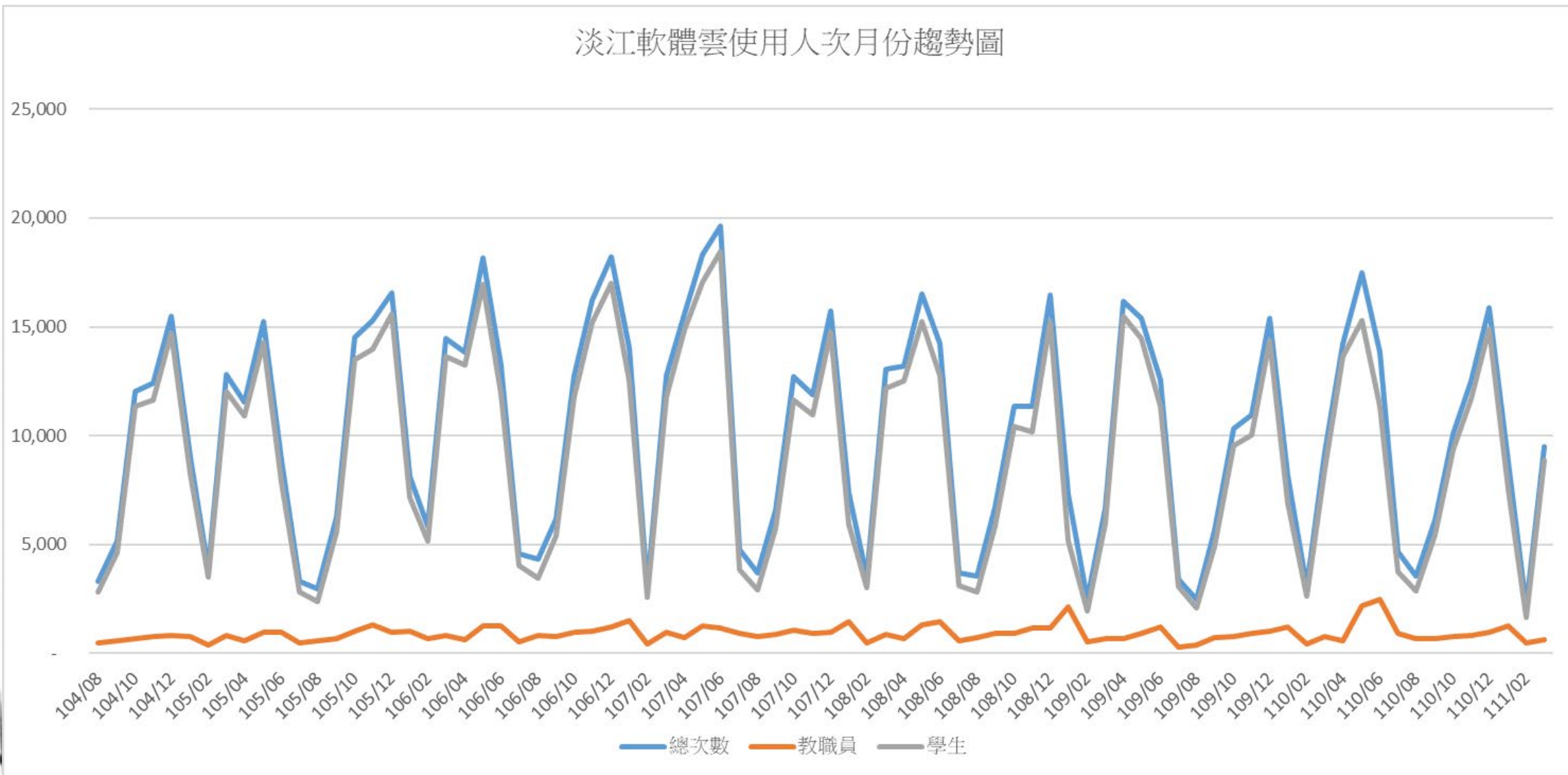
- 淡江軟體雲為配合**win7**停止支援服務，全面提供**win10**上線服務，並更新軟體版本及軟體群組配置。(2020/01/17)
- 淡江軟體雲為改善**win10**相容性，請更新連線程式到**(5.3)**以後版本。(2019/08/19)

統計分析

年度	登入次數			登入人數			申請人數		
	總次數	教職員	學生	總人數	教職員	學生	總人數	教職員	學生
105年度	120,236	9,560	110,676	8,587	536	8,051	5,099	261	4,838
106年度	135,925	11,037	124,888	9,452	561	8,891	5,154	190	4,964
107年度	138,708	11,596	127,112	9,326	628	8,698	4,283	212	4,071
108年度	121,060	11,770	109,290	6,750	579	6,171	4,195	165	4,030
109年度	108,763	10,247	98,516	7,324	681	6,643	4,071	179	3,892
110年度	118,860	12,610	106,250	7,947	1,047	6,900	4,000	372	3,915
111年度(至11103止)	20,476	2,418	18,058	3,126	461	2,665	629	20	609
合計	764,028	69,238	694,790				27,431	1,399	26,319

統計分析

淡江軟體雲使用人次月份趨勢圖



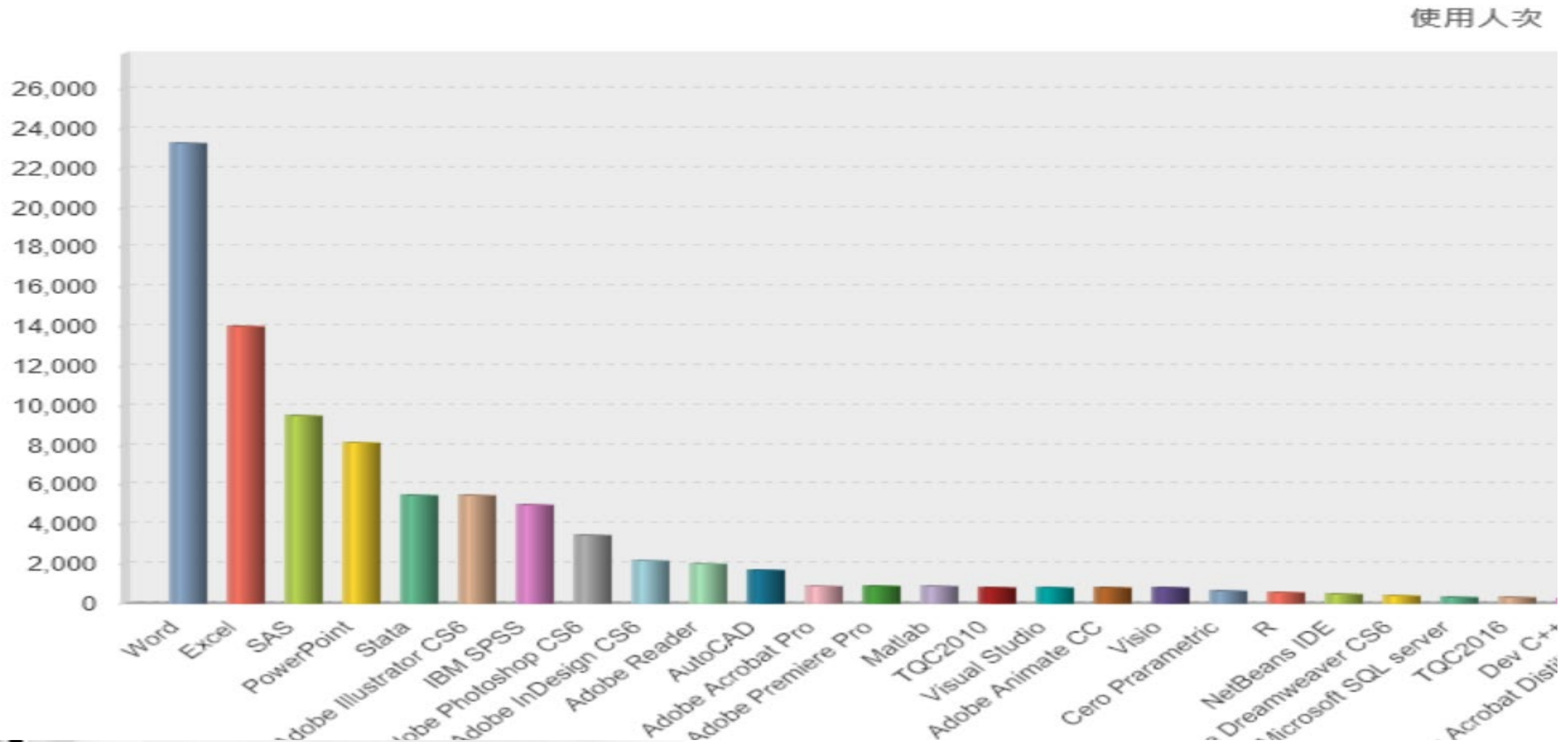
統計分析

尖峰離峰使用人次統計(尖峰月份總表)



統計分析-軟體使用量分析

各應用程式使用人次



系統展示

Q & A