

XP 無線網路使用步驟:

修改日期：103.09.03

一、檢查無線網卡硬體功能：

請先確定您的筆記型電腦是否有無線上網功能。若是舊型的筆電，則必須先**外接無線網卡並安裝驅動程式**，才能使用。

最近兩年內出品的新筆電幾乎都**內建無線網卡**。但因為無線上網會**消耗電池電力**，一般預設是**關閉**的。請您瀏覽原廠說明書，瞭解無線網路如何啟動。

大部分筆電用熱鍵控制無線網路，通常是鍵盤左下角的 **Fn** 加上鍵盤第一排 **F1-F8** 之間的某個鍵，有小螢幕或無線網路的圖案，來啟動無線網卡。



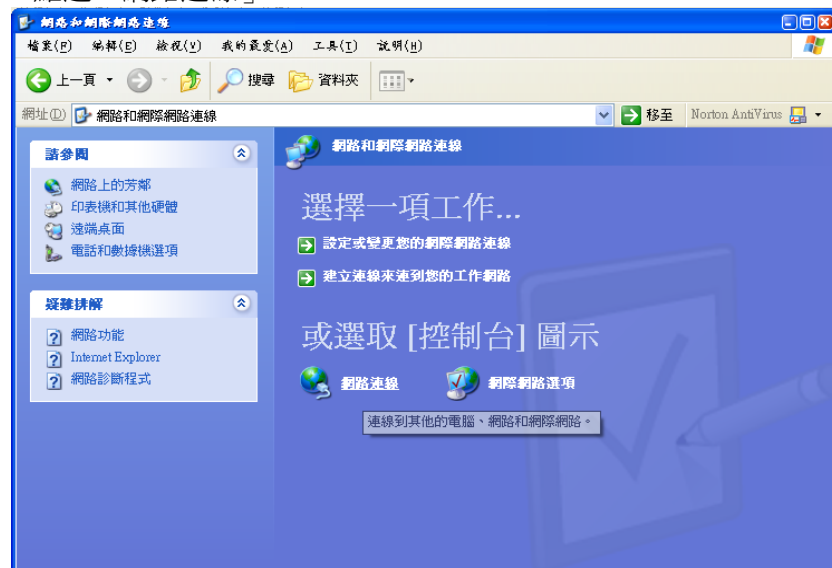
有些筆電的設計比較人性化，有無線網路的獨立開關，請參考您的使用說明書。

二、無線網卡之設定：

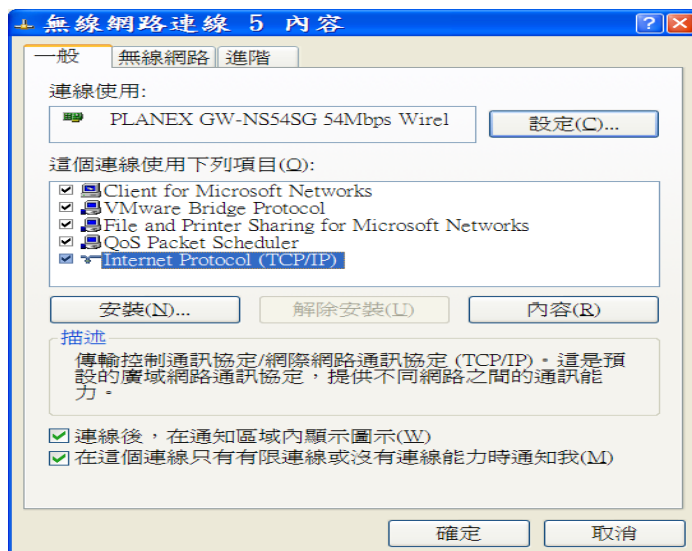
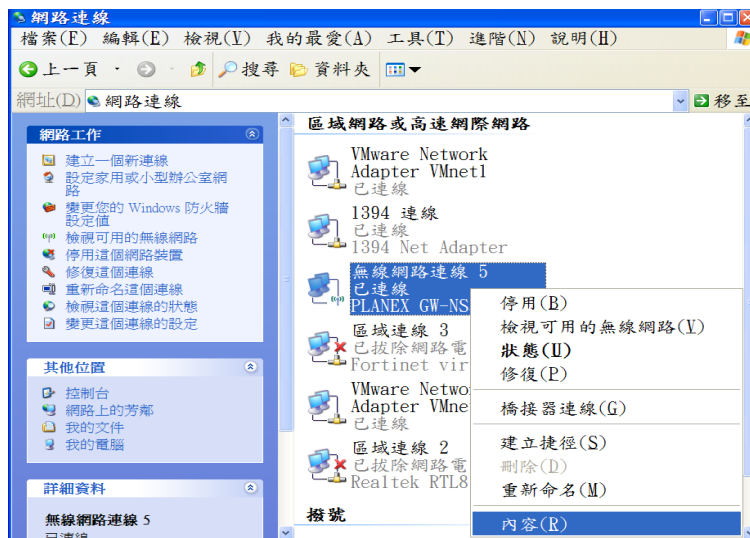
1. 「開始」->「設定」->「控制台」->「網路和網際網路連線」



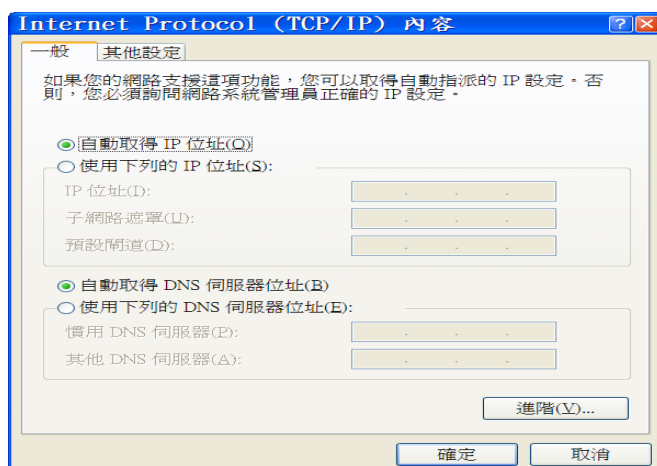
2. 點選「網路連線」



3.滑鼠右鍵「無線網路連線」->「內容」



4.在「一般」項目中，選擇「Internet Protocol(TCP/IP)」，按「內容」，將 IP 設定為「自動取得 IP 位址(O)」後，按「確定」



5. 選擇「無線網路」項目後於「可用的網路」內按「檢視無線網路」，從「選擇一個無線網路」清單中選取「tku」後按「連線」，



當出現「已連線」之訊息時，表示已連上無線網路之環境。



6. 我們可以先查看是否已取得 DHCP Server 所發的 IP 及其他資訊，在命令提示字元視窗中下 "ipconfig" 的指令來確認

```
命令提示字元
Microsoft Windows XP [版本 5.1.2600]
(C) Copyright 1985-2001 Microsoft Corp.

C:\Documents and Settings\wire> ipconfig

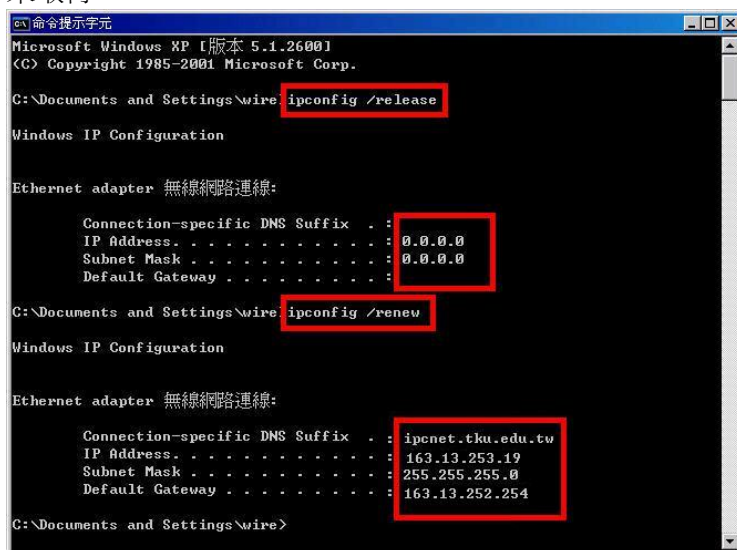
Windows IP Configuration

Ethernet adapter 無線網路連線:

    Connection-specific DNS Suffix  . : ipcnet.tku.edu.tw
    IP Address . . . . . : 163.13.253.19
    Subnet Mask . . . . . : 255.255.255.0
    Default Gateway . . . . . : 163.13.252.254

C:\Documents and Settings\wire>
```

若尚未取得 IP，可在命令提示字元視窗中輸入 "ipconfig /release" 和 "ipconfig /renew" 來取得 IP



```
命令提示字元
Microsoft Windows XP [版本 5.1.2600]
(C) Copyright 1985-2001 Microsoft Corp.

C:\Documents and Settings\wire> ipconfig /release

Windows IP Configuration

Ethernet adapter 無線網路連線:

    Connection-specific DNS Suffix . : 
    IP Address . . . . . : 0.0.0.0
    Subnet Mask . . . . . : 0.0.0.0
    Default Gateway . . . . . : 

C:\Documents and Settings\wire> ipconfig /renew

Windows IP Configuration

Ethernet adapter 無線網路連線:

    Connection-specific DNS Suffix . : ipnet.tku.edu.tw
    IP Address . . . . . : 163.13.253.19
    Subnet Mask . . . . . : 255.255.255.0
    Default Gateway . . . . . : 163.13.252.254

C:\Documents and Settings\wire>
```

三、網路連結的認證操作說明：

1. 無線網路連線成功後，可不設定代理伺服器(proxy server)，如要作代理伺服器之設定請勾選”自動組態”選項下之”使用自動組態指令碼”方式,設定網址為:

<http://proxy.tku.edu.tw/proxy.pac>

2 點選 IE，進入後會出現畫面如圖 1，或是在網址列內輸入「Default Gateway」的 IP。在 帳號 處鍵入 教職員生 E-mail 帳號，在 密碼 處鍵入 教職員生 E-mail 帳號所使用之密碼，然後按「登入」。



圖 1

3. 勾選「註冊無線上網裝置(限本校教職員生)」，按「登入」並通過帳號認證後，爾後就無需要再輸入帳密即可上網，每個帳號最多可註冊 2 個資訊設備，如圖 2 之畫面。(詳細註冊步驟請連線到 <http://macauth.tku.edu.tw/>內，查看「無線上網裝置註冊 Q&A」內的說明)



圖 2

4. 如帳號密碼皆正確，成功進入後，會出現淡江大學首頁之畫面。
 5. 如連線成功後，原出現之瀏覽器視窗無法正常對外連線時，請關閉該視窗，重新開啟瀏覽器即可正常使用。
- 使用無線網路時，如六十分鐘內電腦沒有執行任何網路活動，則須重新認證上網。

若有其他使用無線網路的問題請聯絡網路管理組(驚聲大樓 T109)，或是撥分機 2628 即有專人為您服務。