



# Power Process BPM v6.0 Basic Training

2011/4/18

- ❖ Power Process 簡介
- ❖ 組織功能簡介
- ❖ 流程設計功能簡介
  - 流程設計師
  - 整合管理師
- ❖ 流程追蹤功能簡介
- ❖ 系統管理功能簡介
  - 排程管理師
  - Enterprise Manager
- ❖ Q & A



# Power Process 簡介

## ❖ Power Process 6.0

- 流程伺服器 (Process Server)
- 流程設計師 (Process Modeler)
- 整合管理師 (Integration Manager)
- 排程管理師 (Process Scheduler)

## ❖ Enterprise Manager

## ❖ BPM 管理師 (BPM Manager)

- 組織管理
- 流程監控
- 流程報表
- 作業記錄

## ❖ BPM 工作入口 (BPM Workspace)

## ❖ SignFlow Module

- 簽核流程管理與樣板管理
- 核決權限管理
- 例外核決管理

# 產品架構圖

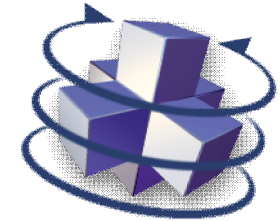
Design Tools



BPM Manager



Workspace

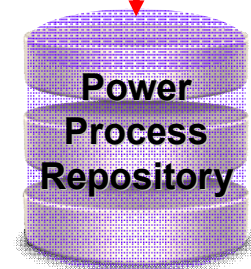
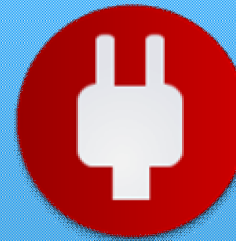


Enterprise Manager

BPM Server



IM Server



DB

ERP

SCM

HRS

KM

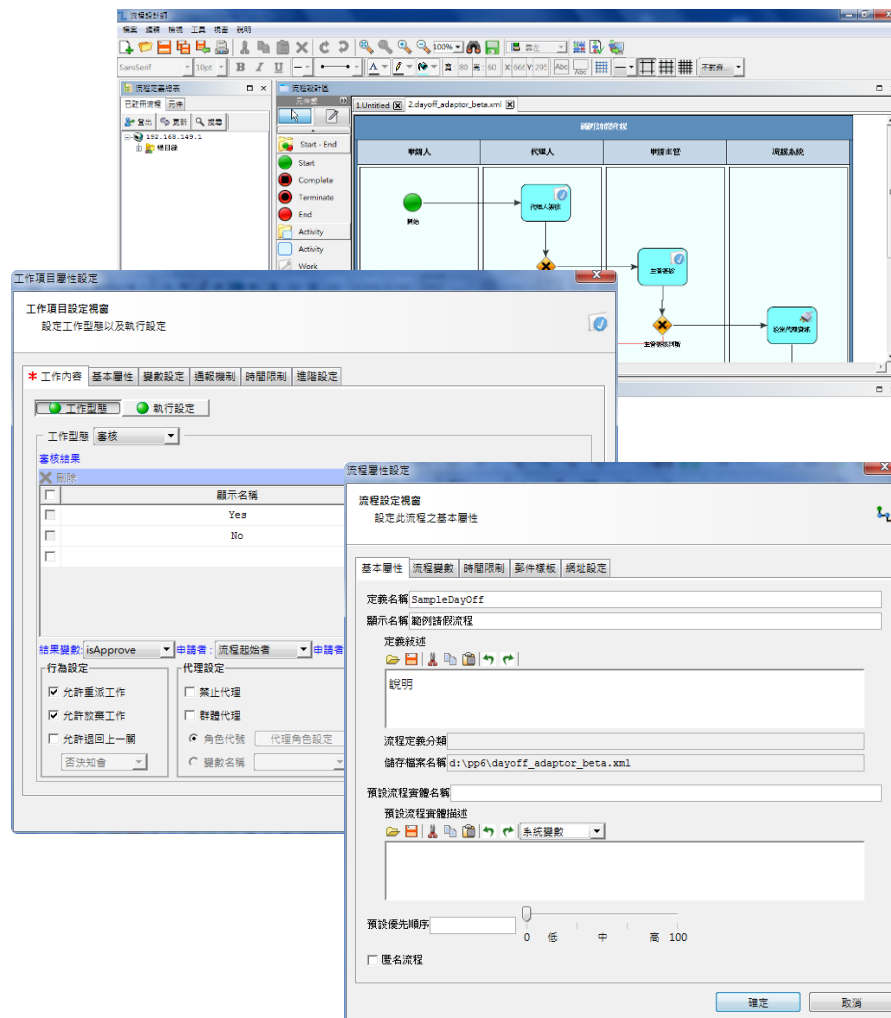
Files

Homemade AP

## ❖ 設計流程

## ❖ 功能

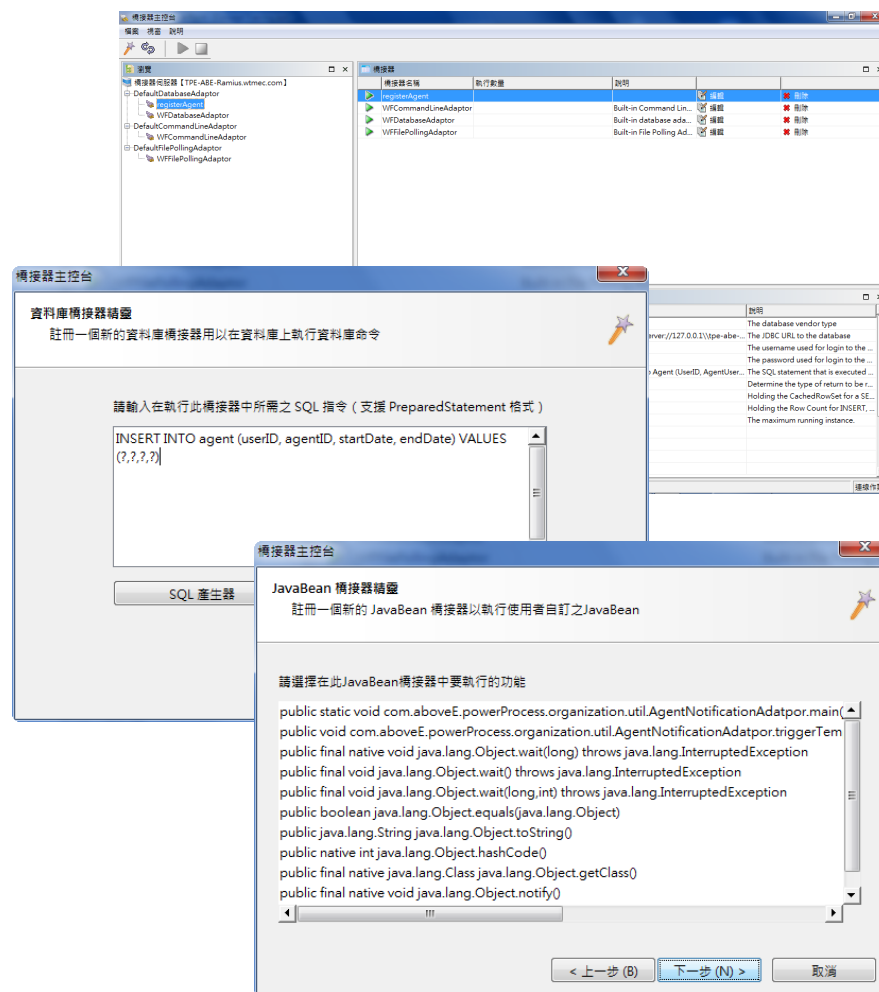
- 管理流程引擎上的流程
- 管理流程存取權限
- 製作流程圖
- 設定變數資訊
- 設定工作元件內容
- 設定郵件通知/跟催
- 設定逾時/例外處理



## ❖ 管理橋接器 (adaptor)

## ❖ 功能

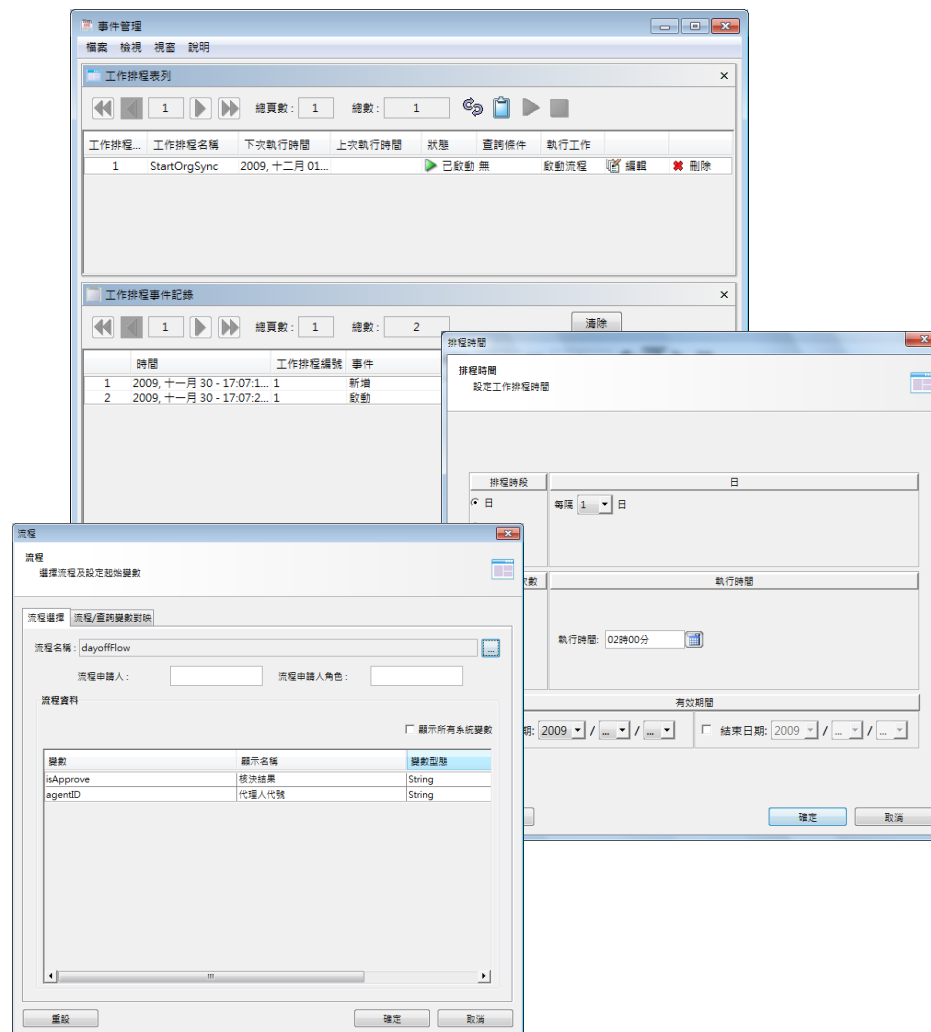
- 註冊橋接器元件
- 啟用/停止使用橋接器元件
- 移除橋接器元件



## ❖ 執行排程工作

## ❖ 功能

- 定時啟動流程/執行命令
- 由資料庫/檔案狀態決定是否執行工作
- 檢視排程狀態

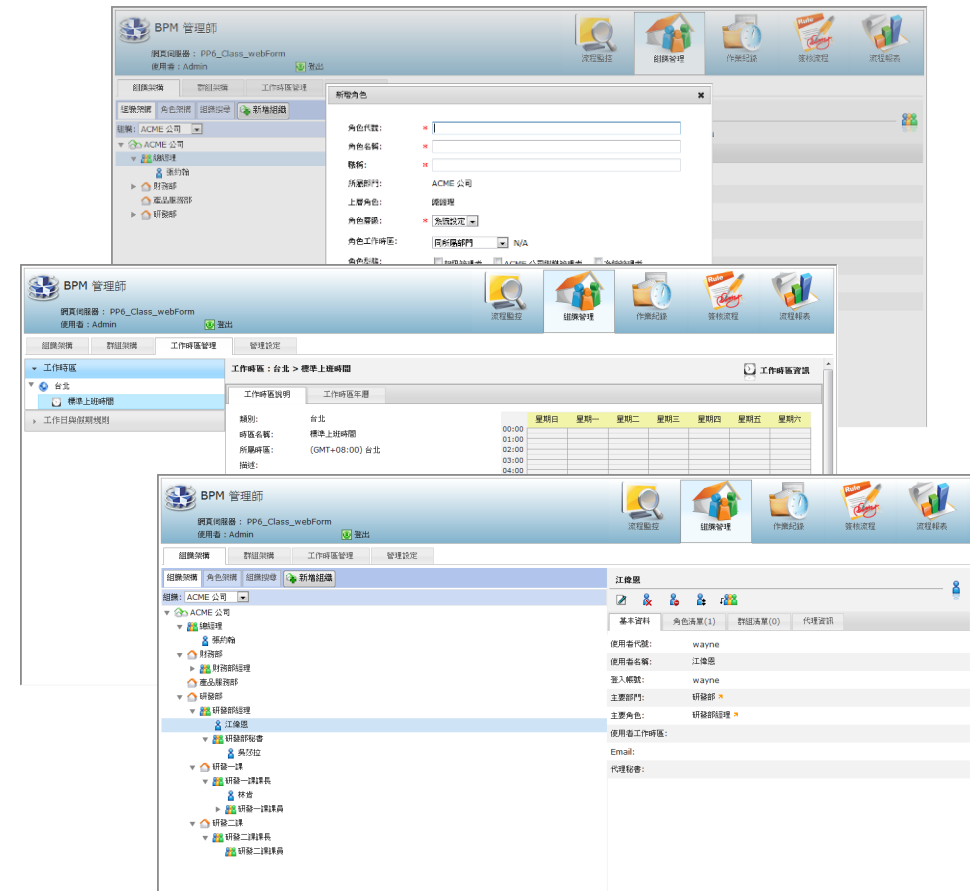




## ❖ 管理流程用的組織

## ❖ 功能

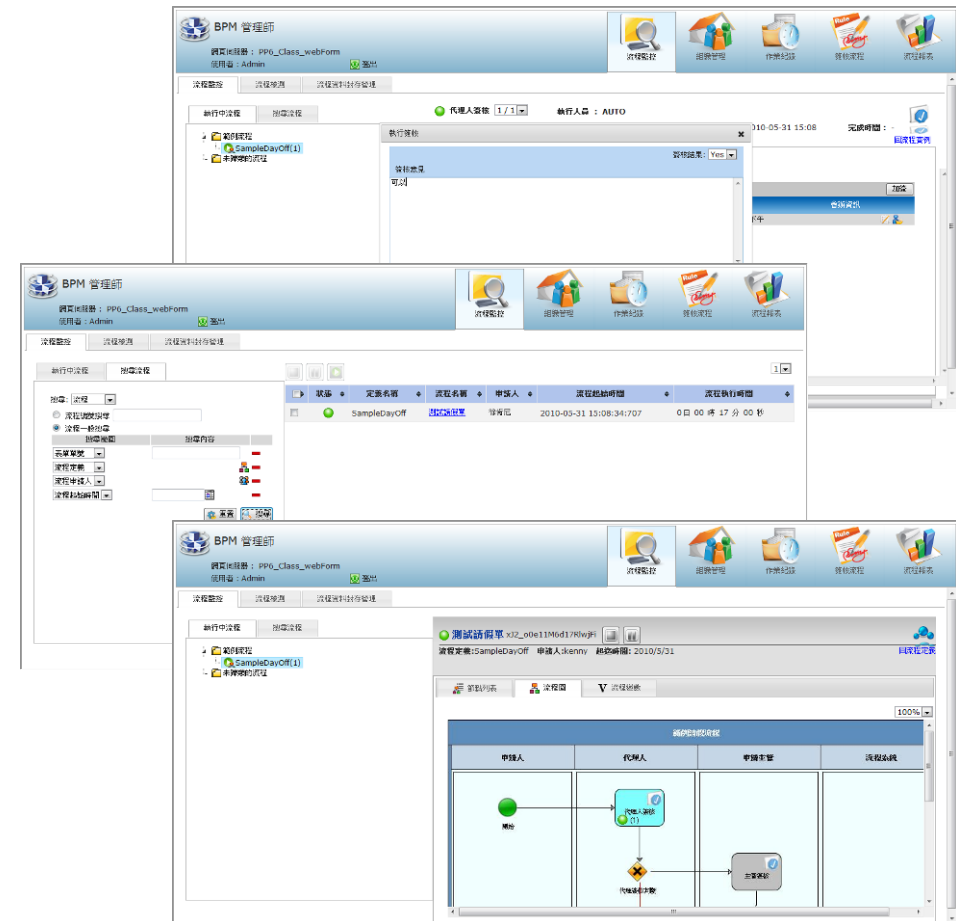
- 管理組織架構、部門、角色、使用者、群組資訊
- 設定自定變數
- 設定代理人
- 管理工作時區
- 組織檢測



## ❖ 管理流程實例

## ❖ 功能

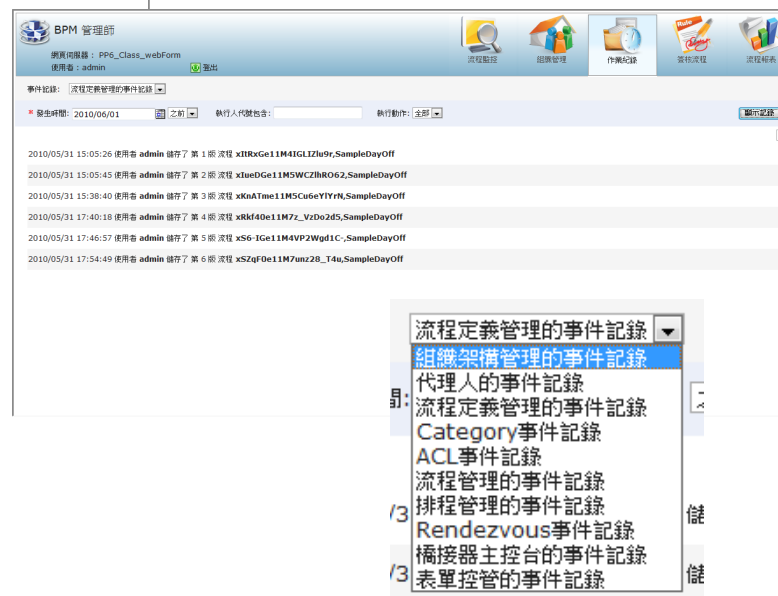
- 檢視流程與變數資訊
- 起始/停止流程
- 手動處理工作
- 重新指派工作
- 問題流程檢測



## ❖ 記錄管理者行為

## ❖ 記錄項目

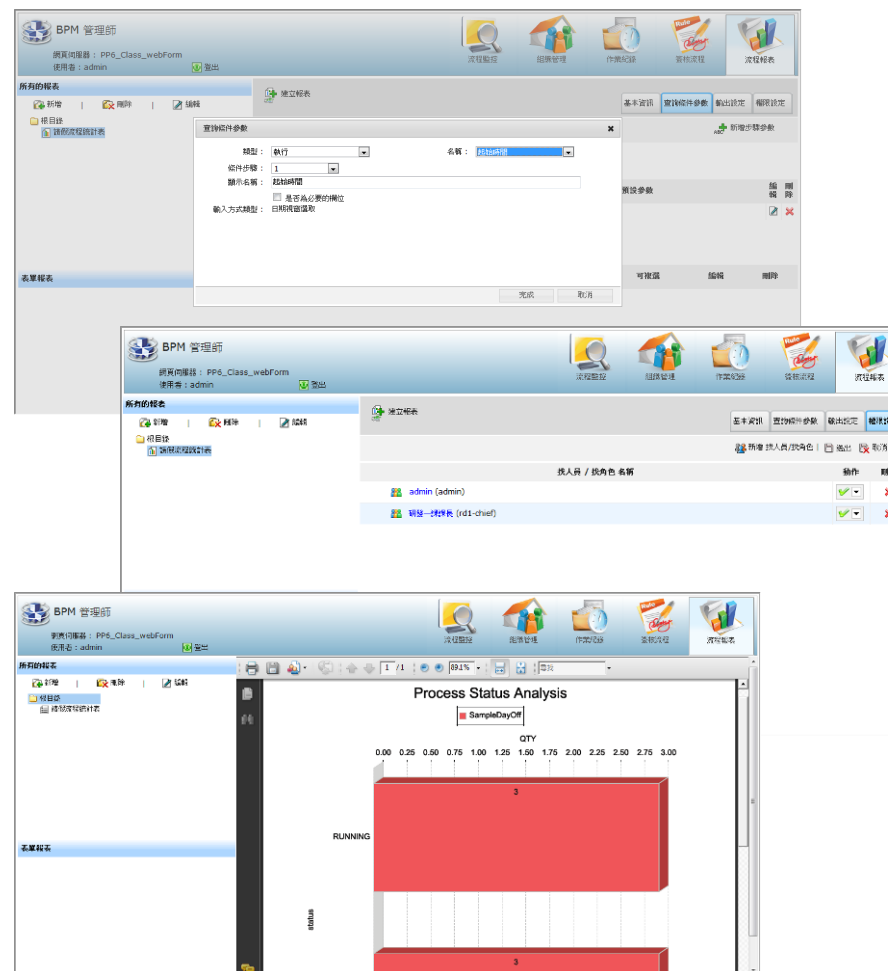
- 組織相關操作
- 流程相關操作
- 事件接收/傳送
- 橋接器相關操作



## ❖ 製作/檢視流程相關統計報表

## ❖ 功能

- 製作單一工作/單一流程/多流程統計報表
- 製作表單相關報表
- 設定報表 ACL



The screenshots illustrate the software's capabilities for report management:

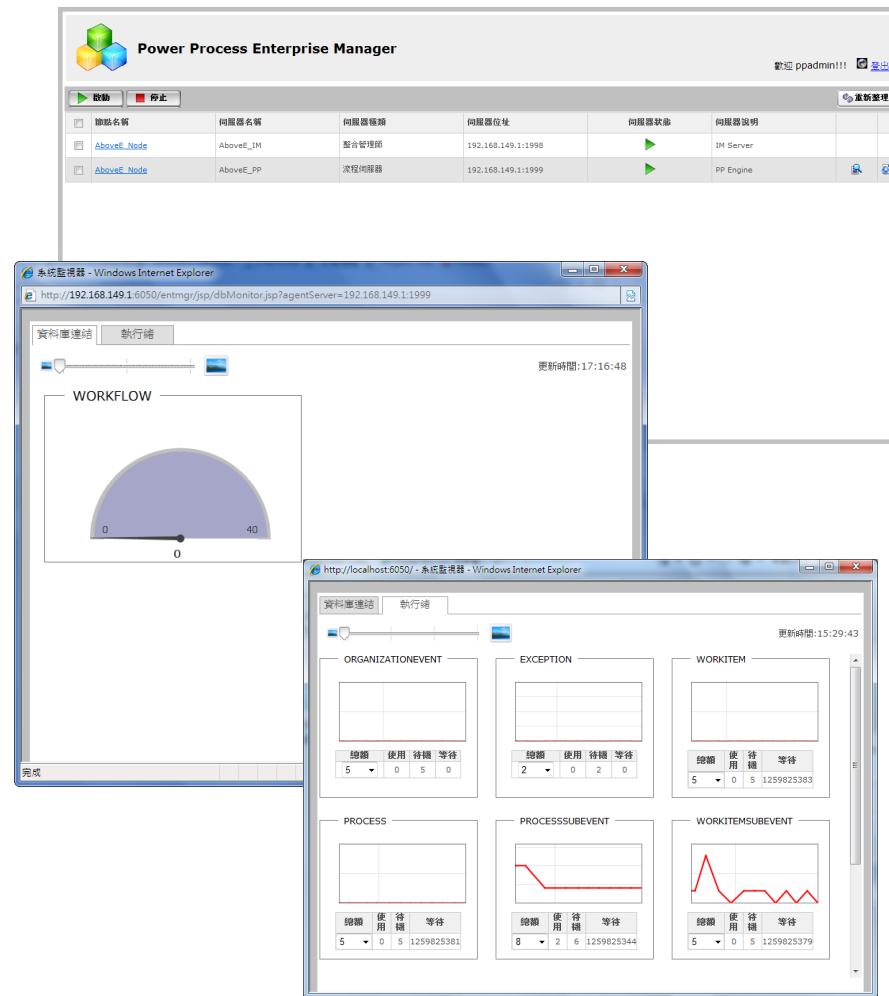
- Top Screenshot:** Shows the 'Add Report' dialog box. Fields include 'Type' (執行), 'Form Name' (起點時間), and 'Input Type' (日期時間). Buttons for 'OK' and 'Cancel' are visible.
- Middle Screenshot:** Shows the 'ACL' (Access Control List) configuration screen. It lists users and roles with their respective permissions (view, edit, delete).
 

人員 / 角色名稱	檢視	編輯	刪除
admin (admin)	<input checked="" type="checkbox"/>	<input checked="" type="checkbox"/>	<input checked="" type="checkbox"/>
新發一號機長 (rd1-chief)	<input checked="" type="checkbox"/>	<input checked="" type="checkbox"/>	<input checked="" type="checkbox"/>
- Bottom Screenshot:** Shows a 'Process Status Analysis' bar chart. The Y-axis is labeled 'RUNNING' and the X-axis is 'QTY' (0.00 to 3.00). A red bar indicates a count of 3 for the 'SampleDayOff' process.

## ❖ 控制並監控伺服器狀況

## ❖ 功能

- 監控多台伺服器狀態
- 管理伺服器設定
- 起始/停止流程伺服器
- 檢視伺服器資源使用



The screenshot displays the Power Process Enterprise Manager interface. At the top, there is a header with the product name and user information. Below this is a table listing server nodes:

節點名稱	伺服器名稱	伺服器種類	伺服器位址	伺服器狀態	伺服器說明
AboveE_Node	AboveE_IM	整合管理節	192.168.149.1:1998	▶	IM Server
AboveE_Node	AboveE_PP	流程伺服器	192.168.149.1:1999	▶	PP Engine

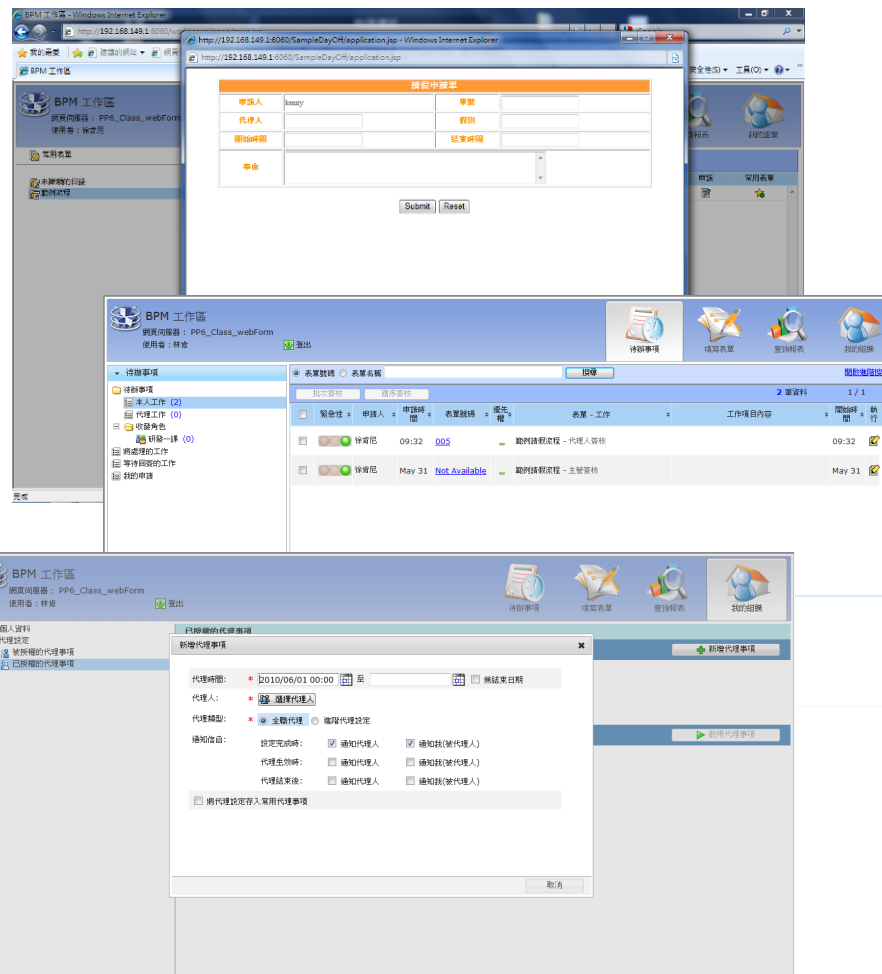
Below the table, there are two browser windows. The first window shows a 'WORKFLOW' monitoring page with a semi-circular gauge indicating a value of 0 out of 40. The second window shows a detailed monitoring dashboard with several sub-sections:

- ORGANIZATIONEVENT**: Summary table with columns for 總數 (5), 使用 (0), 待辦 (5), 等待 (0).
- EXCEPTION**: Summary table with columns for 總數 (2), 使用 (0), 待辦 (2), 等待 (0).
- WORKITEM**: Summary table with columns for 總數 (5), 使用 (0), 待辦 (5), 等待 (1259825383).
- PROCESS**: Summary table with columns for 總數 (5), 使用 (0), 待辦 (5), 等待 (1259825381).
- PROCESSSUBEVENT**: Summary table with columns for 總數 (8), 使用 (2), 待辦 (6), 等待 (1259825344).
- WORKITEMSUBEVENT**: Summary table with columns for 總數 (5), 使用 (0), 待辦 (5), 等待 (1259825379).

❖ 目的：使用者的流程/表單操作平台

❖ 功能

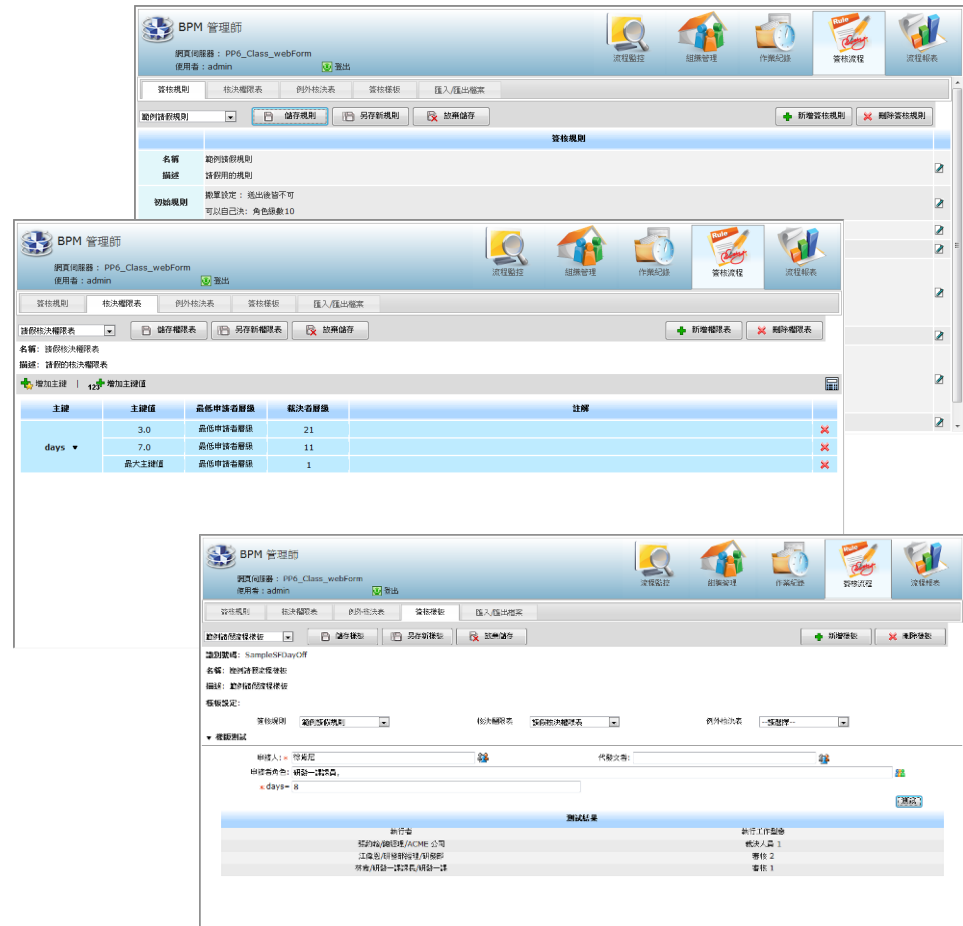
- 起始、簽核流程
- 查詢、檢視流程處理狀況
- 檢視報表
- 設定個人資訊



❖ 目的：製作核決權限類型的流程

❖ 功能：

- 設定簽核規則
- 設定核決權限表
- 製作簽核樣板
- 維護例外核決表



The screenshots illustrate the configuration process in the BPM Manager. The top screenshot shows the 'Approval Rules' (簽核規則) configuration page, where a rule named '請核用的規則' (Approval Rule) is defined with a description '請核用的規則' and an initial rule '撤單設定：撤出後皆不可可以自己決；角色權限 10'. The middle screenshot shows the 'Approval Tables' (核決權限表) configuration page, displaying a table with columns for '主鍵' (Primary Key), '主鍵值' (Primary Key Value), '最低申請者層級' (Minimum Applicant Level), '核決者層級' (Approver Level), and '註解' (Remarks). The table contains three rows for 'days' with values 3.0, 7.0, and 最大主鍵值, and corresponding levels of 21, 11, and 1. The bottom screenshot shows the 'Form Template' (簽核樣板) configuration page, where a template named 'SampleSignFlow2' is being created with a description '請核用的簽核樣板' and a form definition '撤單設定：'.

- ❖ 單顆或多顆 Intel Xeon CPU (或其他同級 CPU)
- ❖ 2G 或以上的實體記憶體
- ❖ 至少 800MB 的硬碟空間 (標準版, 不含 DB、使用者資料)
- ❖ 一張以上的網路卡
- ❖ 一個固定的 IP 位址



❖ 作業系統：支援 Java 平台的皆可

- Windows 2003/2008
- Solaris/AIX/Linux

❖ Java SDK 6.0 版

❖ 資料庫：支援 JDBC 的資料庫

- Microsoft SQL Server 2005/2008
- Oracle 10g/11g
- DB2

## ❖ 流程設計者

- 可執行Java SDK的作業系統
- Java SDK 6.0 版
- 瀏覽器
  - Internet Explorer 7 以上
  - Firefox 3.0 以上

## ❖ 管理者及一般使用者

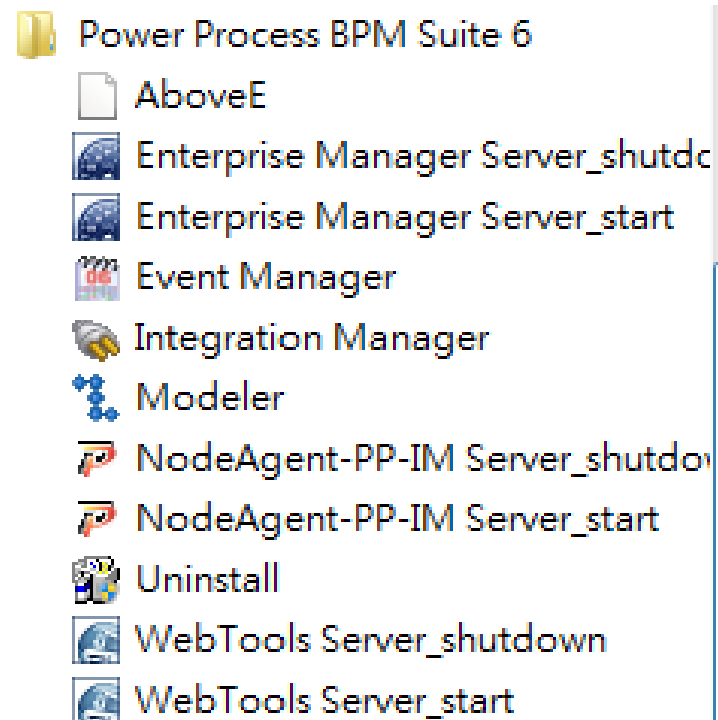
- 瀏覽器
  - Internet Explorer 7 以上
  - Firefox 3.0 以上
- 不需安裝JDK

## ❖ 啟動服務

- NodeAgent-PP-IM Server\_start
- WebTools Server\_start
- Enterprise Manager Server\_start

## ❖ 停止服務

- NodeAgent-PP-IM Server\_shutdown
- WebTools Server\_shutdown
- Enterprise Manager Server\_shutdown



## ❖ BPM 管理師

- <http://伺服器名稱:6060/admin/>

## ❖ BPM 工作入口

- <http://伺服器名稱:6060/workspace/>

## ❖ 流程設計師、整合管理師、排程管理師

- 開始功能表
- 安裝目錄\client\bin

## ❖ Enterprise Manager

- <http://伺服器名稱:6050/entmgr/>



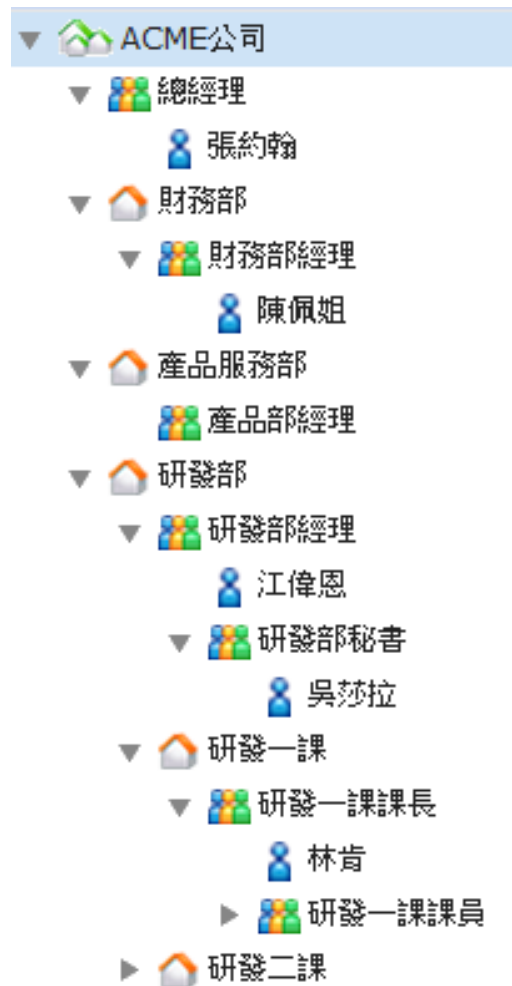
# 組織功能介紹

## ❖ 目的—管理流程用的組織

## ❖ 功能—

- 維護組織架構，包含組織/部門/角色/使用者/群組
- 設定自訂屬性
- 搜尋組織架構
- 繪製組織圖
- 設定代理人
- 匯入/匯出組織架構
- 設定工作時區
- 檢測組織問題

- ❖ 組織 (organization)
- ❖ 部門 (unit)
- ❖ 角色 (role)
- ❖ 使用者 (user)
- ❖ 群組 (group)



## ❖ 業務相關權限

- 一般角色
- 部門主管
- 部門收發
- 業務主管

## ❖ 管理相關權限

- 組織管理者
- 系統管理者
- 超級管理者

新增部門

部門代號:	*	<input style="width: 95%;" type="text"/>	
部門名稱:	*	<input style="width: 95%;" type="text"/>	
上層部門:		財務部	
部門工作時區:		同上層部門 <input type="button" value="v"/>	N/A
部門主管角色:		<input type="checkbox"/>	部門主管角色代號: <input type="text"/>
			部門主管角色名稱: <input type="text"/>
部門收發角色:		<input type="checkbox"/>	部門收發角色代號: <input type="text"/>
			部門收發角色名稱: <input type="text"/>

新增角色

角色代號:	*	<input style="width: 95%;" type="text"/>	
角色名稱:	*	<input style="width: 95%;" type="text"/>	
職稱:	*	<input style="width: 95%;" type="text"/>	
所屬部門:		財務部	
上層角色:		財務部經理	
角色層級:	*	系統設定 <input type="button" value="v"/>	
角色工作時區:		同所屬部門 <input type="button" value="v"/>	N/A
角色型態:		<input type="checkbox"/> 超級管理者 <input type="checkbox"/> 財務部組織管理者 <input type="checkbox"/> 系統管理者 <input type="checkbox"/> 業務主管	



## ❖ 透過時間啟動/結束

## ❖ 代理種類

- 角色代理
- 流程代理
- 流程角色代理
- 全職代理

## ❖ 代理秘書

張約翰

基本資料
角色清單(1)
群組清單(0)
代理資訊

已授權的代理事項
+ 新增代理事項

陳佩姐 代理角色 總經理
✖

徐肯尼 全職代理
✖

常用授權的代理事項
▶ 啟用代理事項

代理時間: \* 2009/

代理人: \*  選  ● 徐肯尼 全職代理 ✖

代理設定: \*  全職 ▶ 被授權的代理事項

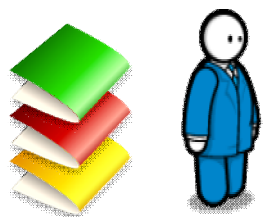
代理
無被授權的代理事項

通知信函:

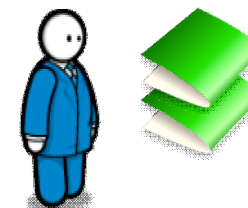
設定完成時:	<input checked="" type="checkbox"/> 通知代理人	<input checked="" type="checkbox"/> 通知我(被代理人)
代理生效時:	<input type="checkbox"/> 通知代理人	<input type="checkbox"/> 通知我(被代理人)
代理結束後:	<input type="checkbox"/> 通知代理人	<input type="checkbox"/> 通知我(被代理人)

將代理設定存入常用代理事項

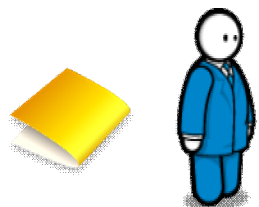
# 代理功能說明



流程代理



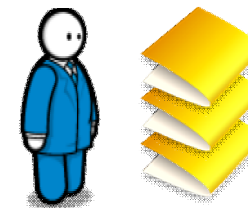
角色代理



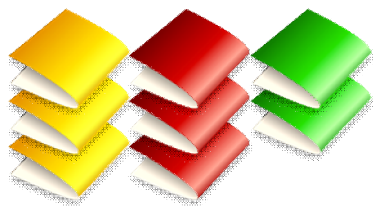
流程角色代理



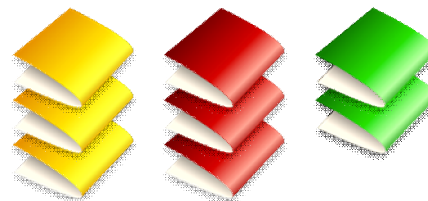
被代理人



角色代理



全職代理



- ❖ 用來擴充組織架構的資訊
- ❖ 可用在不同組織元件
- ❖ 可設定資料型態、權限

新增自訂屬性

屬性使用對象: \*  使用者  角色  部門  群組  群組使用者

屬性代號: \*

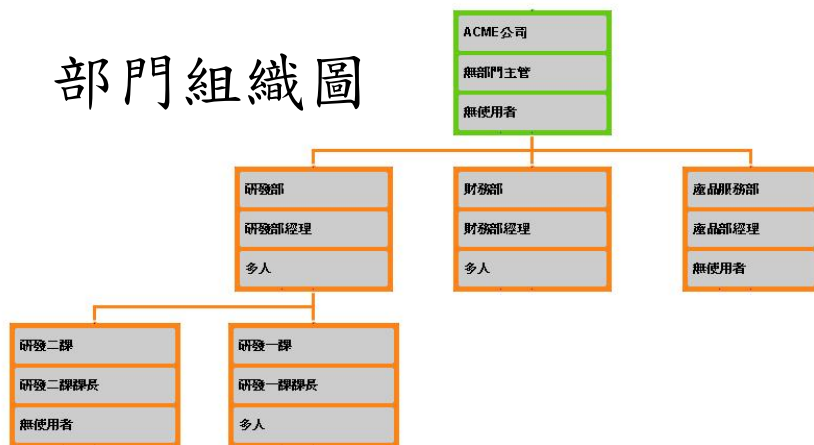
屬性名稱: \*

屬性型態: \* 字串  字串長度:

使用方式:  隱藏屬性 使用者權限:  可讀取  可寫入

完成 取消

## 部門組織圖



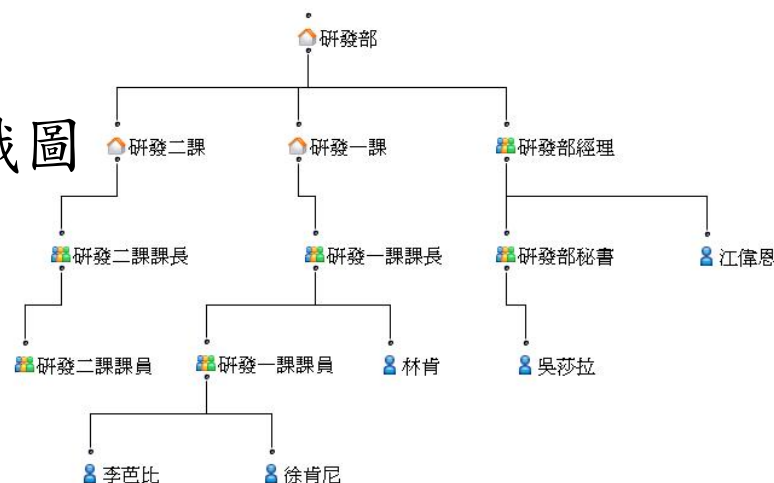
組織: ACME 公司

ACME 公司

## 角色架構

- 總經理
- 財務部經理
- 研發部經理
  - 研發一課課長
    - 研發一課課員
  - 研發二課課長
    - 研發二課課員
- 研發部秘書

## 樹狀組織圖



- ❖ 檢查組織中有問題的部分
- ❖ 可依不同問題，設定處理方式

自訂屬性設定  
匯入匯出檔案  
組織檢測

- 檢視未設上層部門的部門
- 檢視未設所屬部門的角色
- 檢視無角色的使用者
- 檢視無主要角色的使用者
- 檢視無角色的部門
- 檢視無管理者角色的部門
- 檢視無使用者的角色
- 檢視無成員的群組

檢視未設上層部門的部門

刪除部門 指定部門

<input type="checkbox"/>	部門代號	部門名稱
<input type="checkbox"/>	Finance	財務部
<input type="checkbox"/>	pss	產品服務部
<input type="checkbox"/>	rd	研發部
<input type="checkbox"/>	rd1	研發一課
<input type="checkbox"/>	rd2	研發二課

## ❖ 計算逾時/通報的工作時間

## ❖ 使用方法

- 設定工作時區
- 指定組織元件的工作時區
- 流程設定是否以工作時區計算



組織代號: ACME

組織名稱: \* ACME公司

組織工作時區: N/A  
N/A  
台灣  
早班  
午班  
大陸地區  
上海工作時間

組織主管角色:

部門收發角色:

# 組織操作



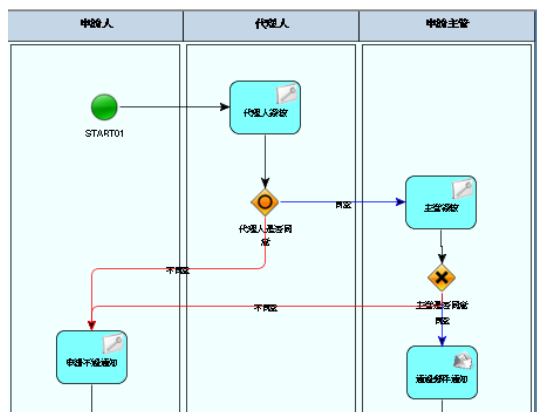
# 流程設計功能簡介



## ❖ 設計流程

## ❖ 功能

- 管理流程引擎上的流程
- 管理流程存取權限
- 製作流程圖
- 設定變數資訊
- 設定工作元件內容
- 設定郵件通知/跟催
- 設定逾時/例外處理



- 公文內容：  
申請/簽核的內容。

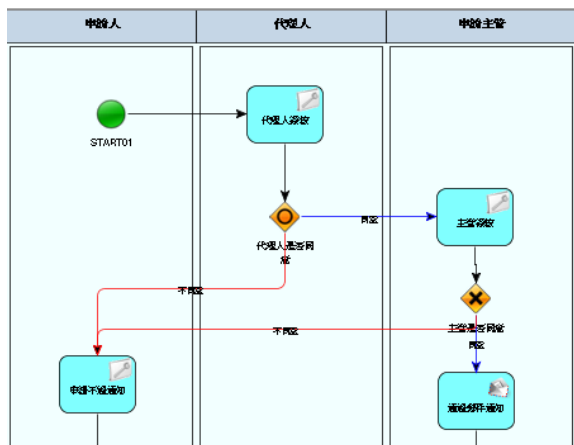
- 公文夾/封套：  
將工作送到對的  
關卡。



## ❖ 流程負責...

- 各關的處理狀況
- 發送跟催、通知郵件
- 執行判斷條件
- 待辦事項列表

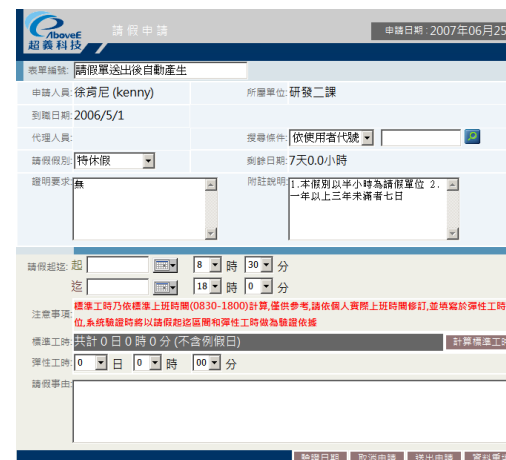
## ❖ Power Process BPM



## ❖ 表單負責...

- 「真正」的申請資料
- 簽核歷程

## ❖ Power webForm



## ❖ 流程目錄

- 可設定多層目錄

## ❖ 流程版本控管

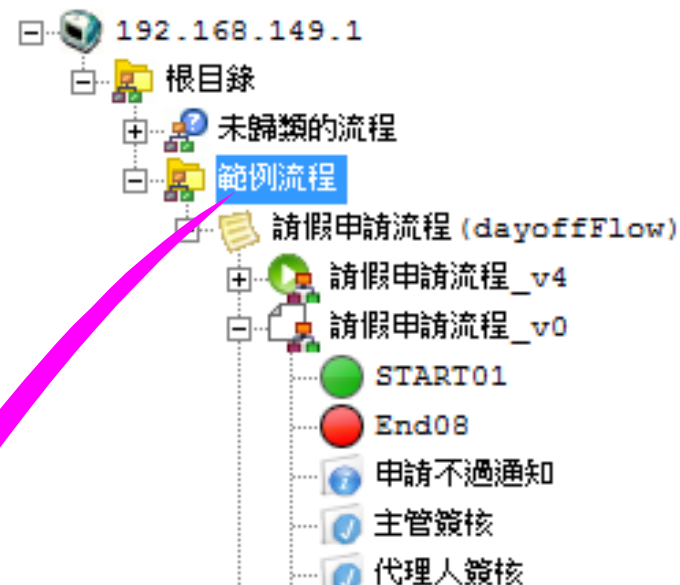
- 同名流程 → 新版本
- 舊流程 → 按照舊定義執行

## ❖ 可註冊草稿流程



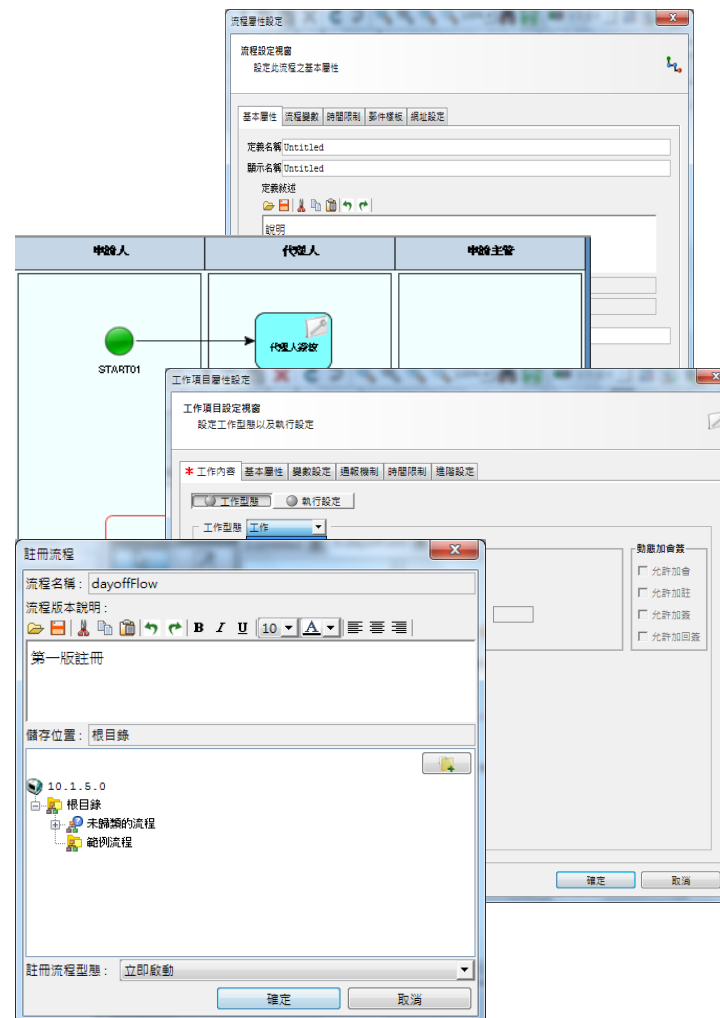
## ❖ 設定分類/流程操作權限

- 讀取
- 修改
- 刪除
- 設定權限
- 管理
- 填單



人員型態		已選擇人員	可讀取	可修改	可刪除	可設定	可管理	可填單
<input type="checkbox"/>	使用者	林崑	✓	✓		✓	✓	
<input type="checkbox"/>	角色	研發一課課員	✓					✓
<input type="checkbox"/>	角色	研發二課課員	✓					✓
<input type="checkbox"/>	使用者		✓					

- ❖ 設定流程資訊
- ❖ 繪製流程圖
- ❖ 設定各元件資訊
- ❖ 規則檢查、註冊流程



## ❖ 流程基本資訊

流程屬性設定

流程設定視窗  
設定此流程之基本屬性

基本屬性 | 流程變數 | 時間限制 | 郵件樣板 | 網址設定

定義名稱: dayOffFlow

顯示名稱: 請假流程

定義敘述

說明

流程定義分類

儲存檔案名稱: C:\Users\ramius\Desktop\dayoff.xml

預設流程實體名稱

預設流程實體描述

系統變數

預設優先順序: 0 低 中 高 100

匿名流程

確定 取消

## ❖ 流程變數資訊

流程屬性設定

流程設定視窗  
流程之變數設定

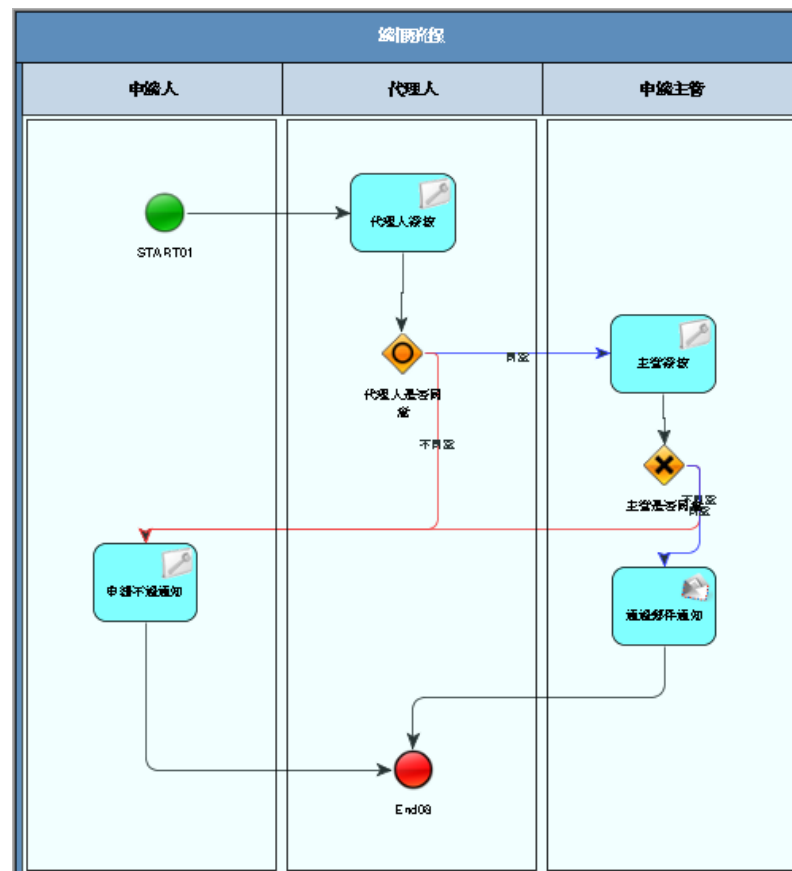
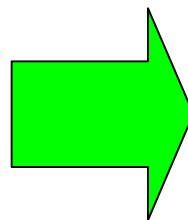
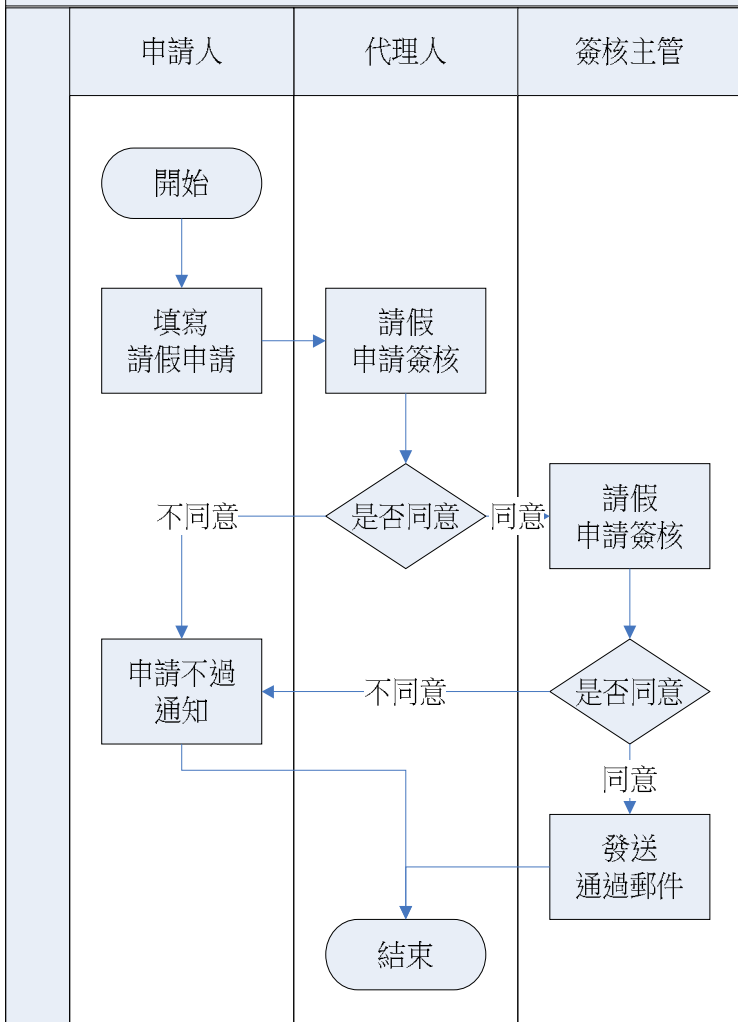
基本屬性 | 流程變數 | 時間限制 | 郵件樣板 | 網址設定

✕ 移除變數

<input type="checkbox"/>	全域變數名稱	顯示名稱	變數型態	預設值	
<input type="checkbox"/>	isApprove	是否同意	String		
<input type="checkbox"/>	agentName	代理人姓名	String		
<input type="checkbox"/>			String		

確定 取消

請假流程

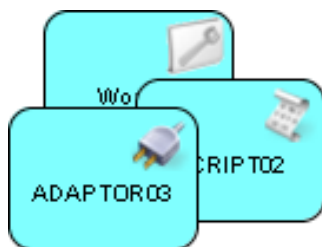




❖ 遵循 BPMN 標準

❖ 不同形狀 → 不同類型

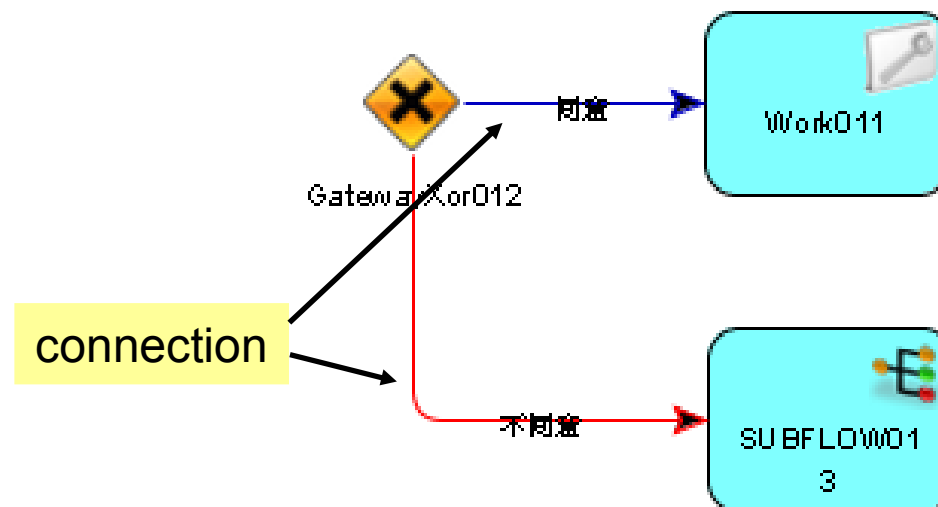
- 方形：要執行的工作/服務
- 菱形：流程控制。又稱為閘道 (gateway)
- 圓形：事件 (Event)



開始/結束		工作		閘道		事件		其他			
	開始								連接		
	結束								AND		等待訊息
	終止		子流程		OR		送出訊息		註釋		
	終止 執行緒								XOR		計時器
									腳本		Complex
			郵件通知								
			橋接器								

❖ 連接元件

❖ 可設定類型、顏色、標籤

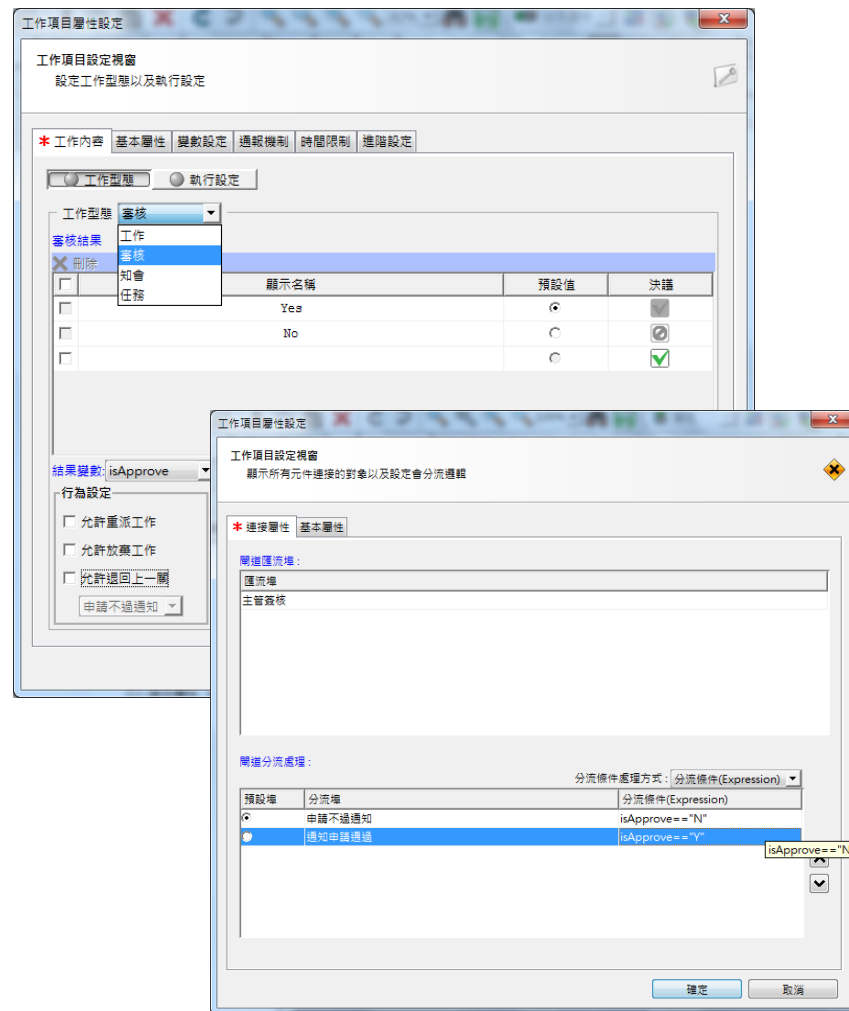


## ❖ 工作/組織簽核元件

- 工作型態
- 簽核表單頁面
- 簽核/處理人員
- 流程變數

## ❖ 閘道元件

- 分流條件 (OR/XOR分流)

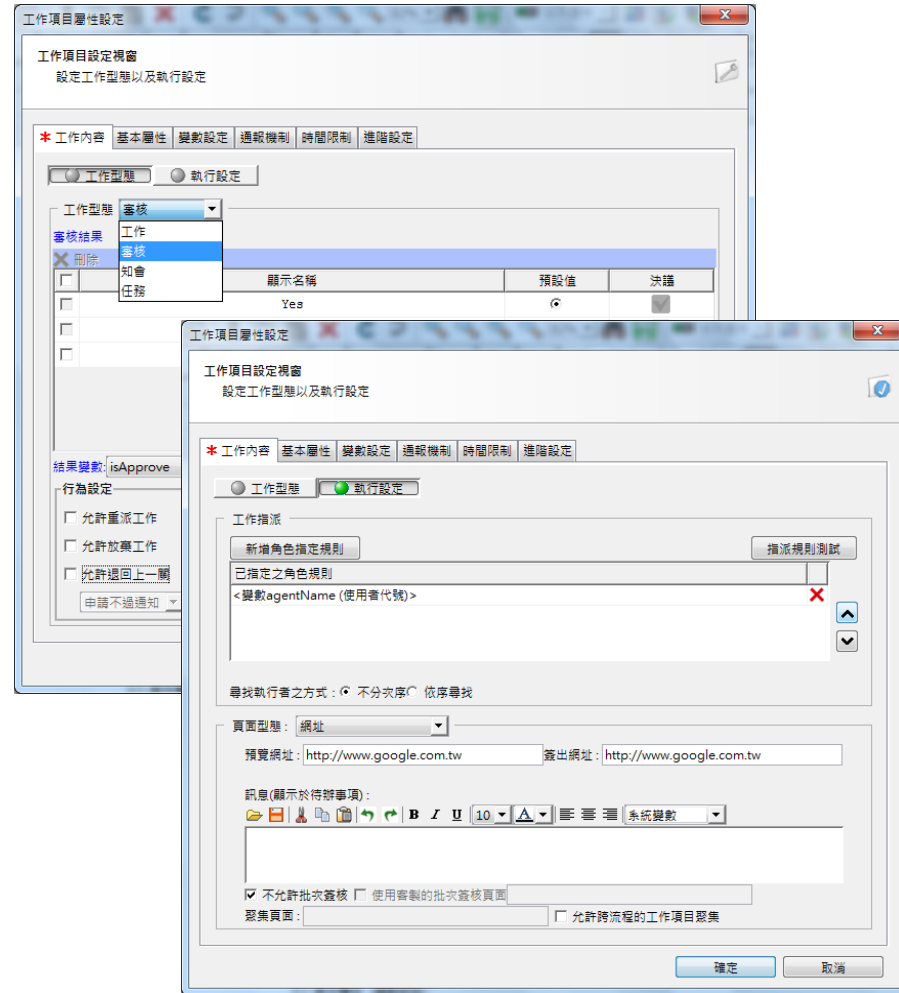


❖ 單一人員的工作

❖ 工作類型

- 工作
- 審核
- 知會
- 任務

❖ 於元件中設定執行者

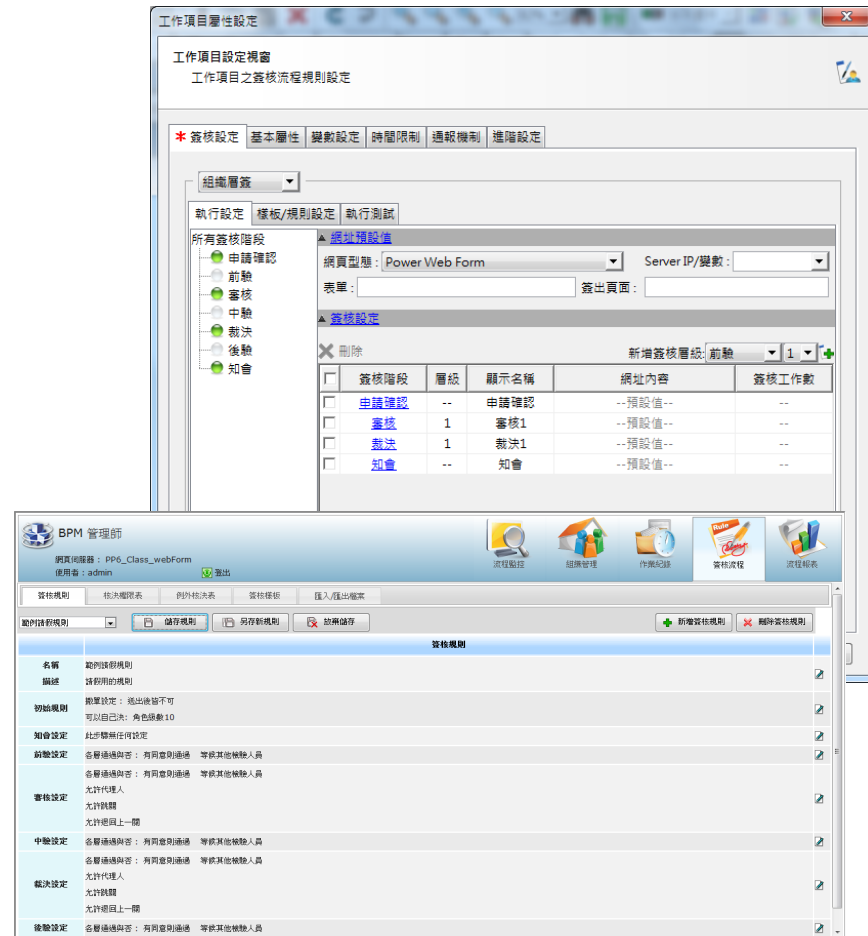


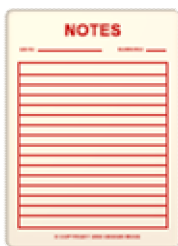
## ❖ 多層人員簽核

- 組織層簽
- 固定層簽
- 自訂層簽

## ❖ 於網頁「簽核流程」功能中設定規則

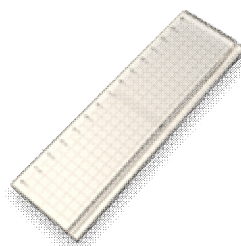
- 簽核規則
- 核決權限表
- 例外核決表
- 簽核樣板





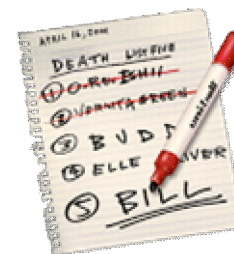
核決權限表

- 依據請假天數由不同主管層層批核
- 系統自動交付傳簽



簽核規則

- 可以請人代申請嗎？
- 請人代申請的表單自己要看過嗎？



簽核樣版

機構的實際簽核方式就等於核決權限表加上簽核規則。

# 核決權限表

名稱：請假核決權限

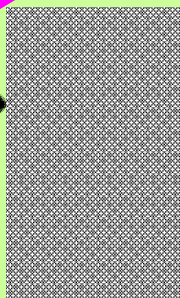
描述：請假核決權限表

+ 增加主鍵 | 123 + 增加主鍵值

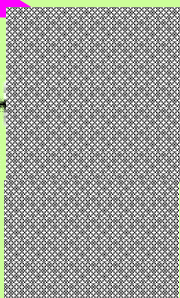
主鍵	主鍵值	最低申請者層級	裁決者層級	
days ▼	3	40	30	3 日內，課長裁決
	7	40	20	7 日內，經理裁決
	10	40	10	10 日內，處長裁決
	123	40	1	超過 10 日，總經理裁決



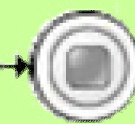
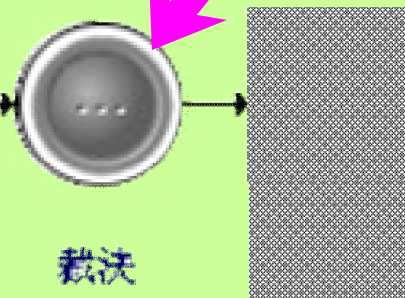
初始規則



審核



裁決



結束規則



知會

專業驗證單位



# 簽核規則

請勾選簽核流程的初始

撤單設定： 送出後皆不可

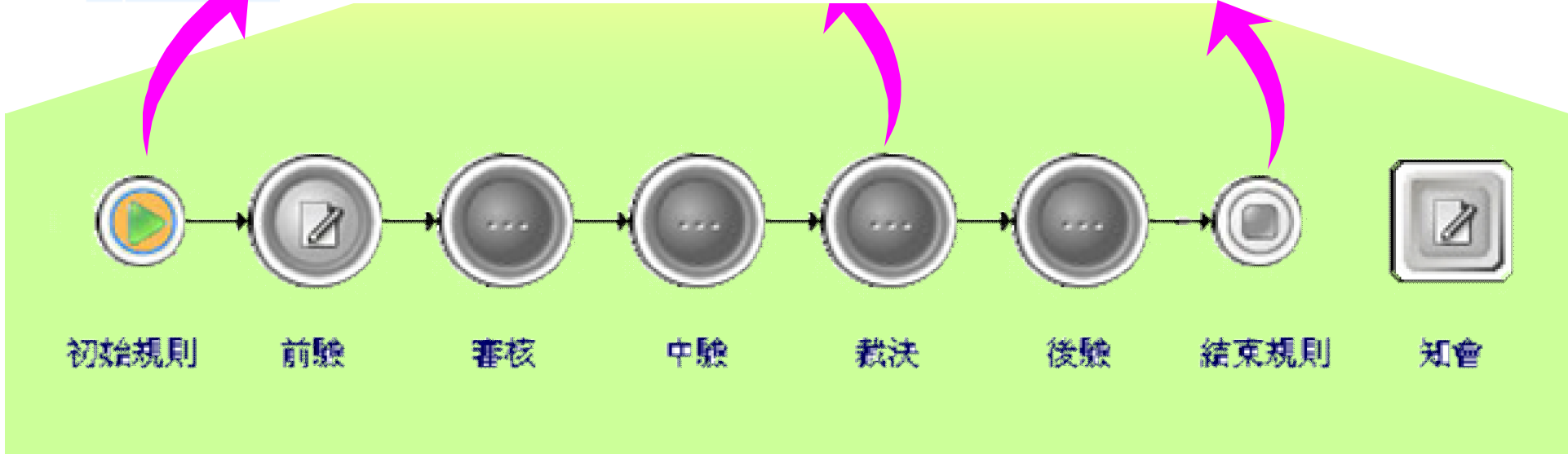
各層通過與否： 有同意則通

請勾選簽核流程的結束規則

可以自己決 角色級別  
 允許代發文  
 共同決時檢查裁決角  
 共同決時檢查裁決者  
 從核名單移除被發文

允許代理人  
 允許新增加註人  
 允許新增裁決人  
 允許新增被知會  
 允許新增回簽人

流程結束前等待會名單   
 結束時依右列流程結果通知使用者： 通過  駁回  任何狀態

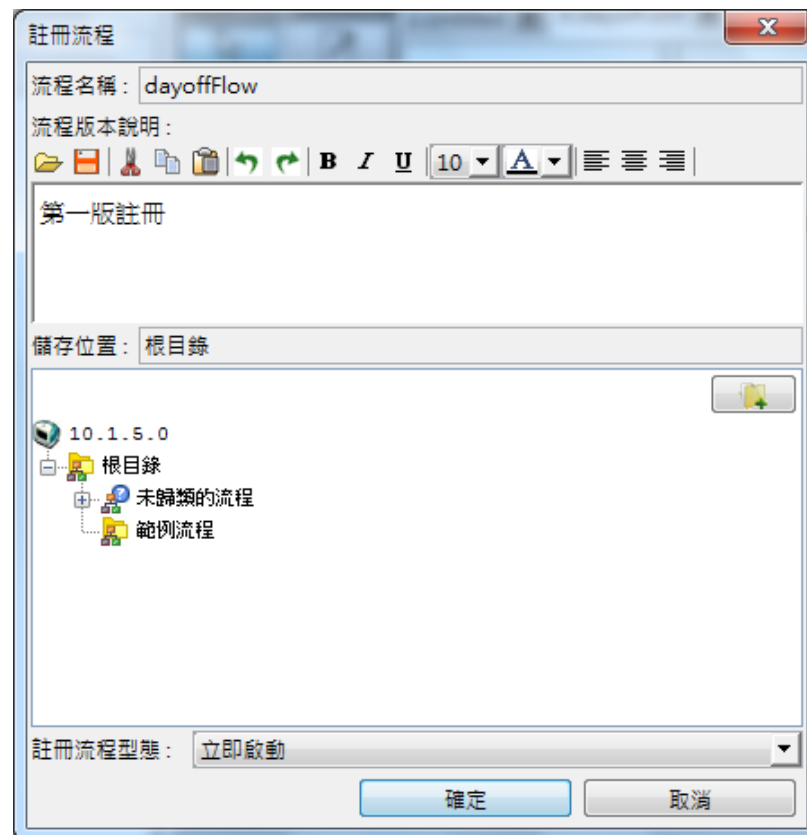


## ❖ 規則檢查

- 連線是否有誤、設定是否有填
- 不通過 → 無法啟用

## ❖ 註冊流程

- 選擇註冊的分類



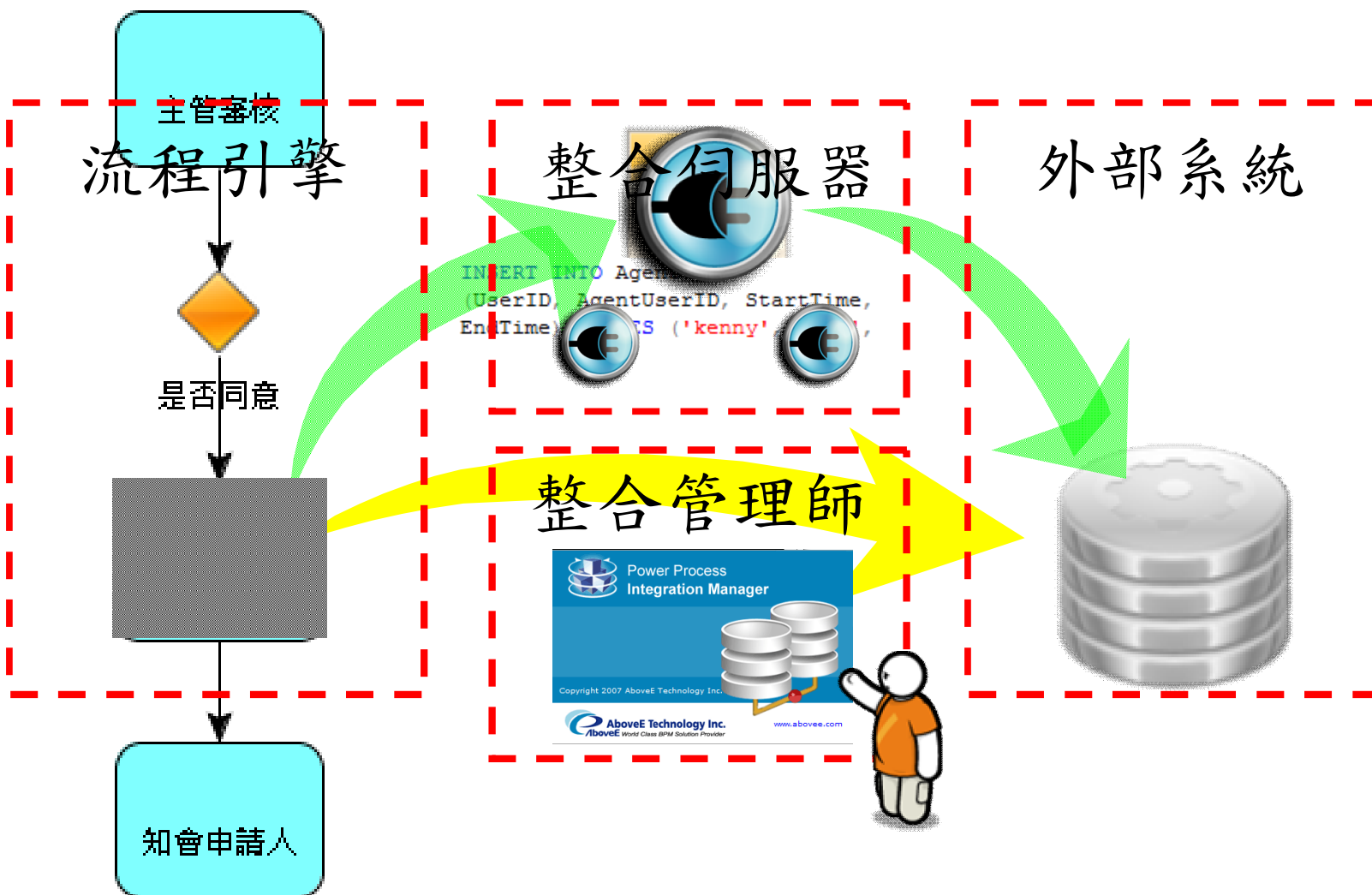
# 流程操作

## ❖ 管理橋接器 (adaptor)

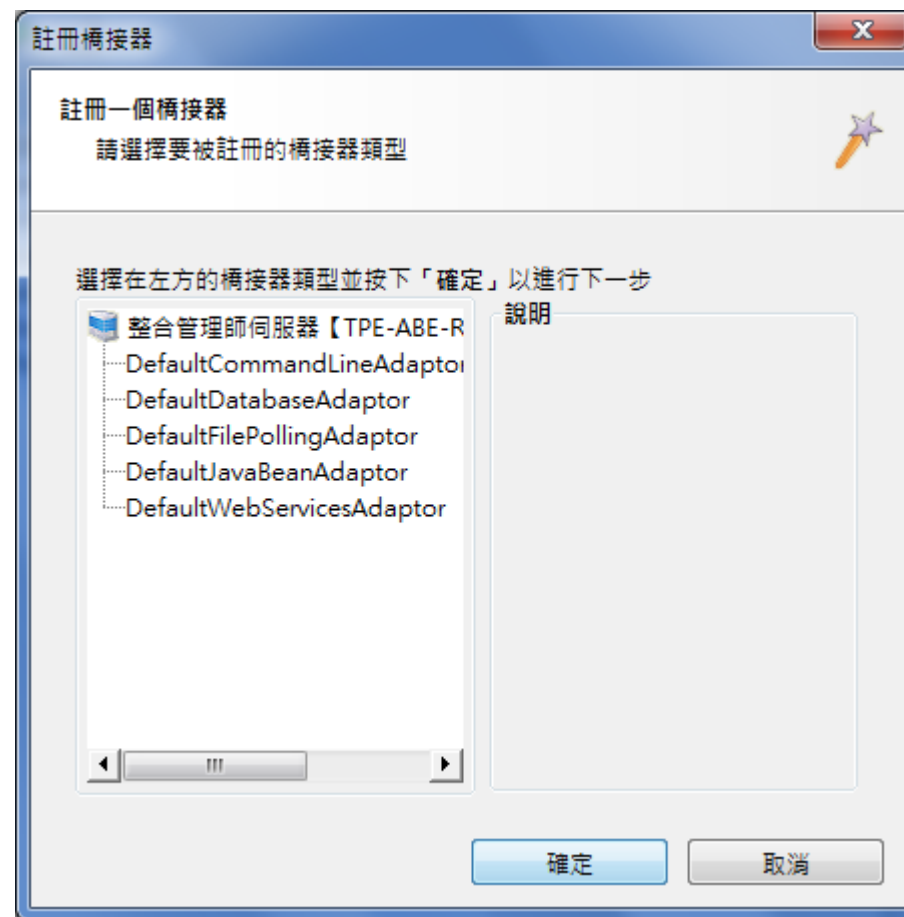
### ❖ 功能

- 註冊橋接器元件
- 啟用/停止使用橋接器元件
- 移除橋接器元件

# 橋接器說明



- ❖ Command Line Adaptor
- ❖ DB Adaptor
- ❖ File Polling Adaptor
- ❖ Web Service Adaptor
- ❖ Java Bean Adaptor

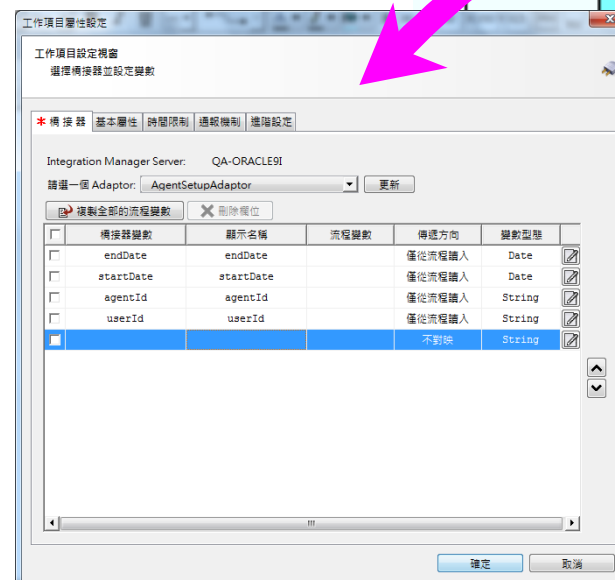
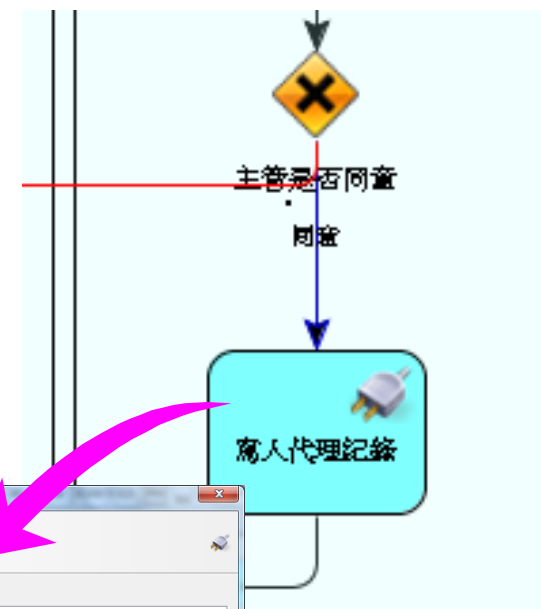


## ❖ 整合管理師—

- 註冊橋接器

## ❖ 流程設計師—

- 使用 adaptor 元件
- 設定 adaptor 元件
- 註冊流程



# 橋接器操作



# 流程追蹤功能簡介

## ❖ 管理流程實例

## ❖ 功能

- 檢視流程與變數資訊
- 起始/停止流程
- 手動處理工作
- 重新指派工作
- 問題流程檢測

設定流程資訊

▶ 啟動流程

啟動名稱 :

啟動次數 :

版本 : 5

流程描述 :

流程起始者 : \*



流程起始角色 :

啟動

自訂變數

設定起始者  
資訊

	變數型態	變數值
isAp	String	<input type="text" value="N/A"/>
agentID	String	<input type="text" value="N/A"/>

設定變數資訊



The screenshot shows a BPM system interface with the following components:

- Navigation Tabs:** 簽核資訊, 自訂變數, 系統變數
- Project Status:** 未完成項目, 已完成項目
- Table 1 (Under 未完成項目):**

工作	簽核狀態	被指派人員	產生時間	會辦資訊
待處理		研發部經理	2010/08/13 15:09:53 下午	加簽
- Table 2 (Under 已完成項目):**

工作	被指派人員	執行人員	完成時間	簽核意見
----	-------	------	------	------
- Callouts:** 加簽 (points to the '加簽' button in the first table), 簽核 (points to the '簽核意見' column in the second table), 重新指派 (points to the user icon in the first table), 工作元件操作 (points to the bottom toolbar).
- Bottom Toolbar:** 儲存變更, 建立工作, 完成工作, 停止工作

## ❖ 流程搜尋

▼ 搜尋

搜尋: 流程

流程編號搜尋

流程一般搜尋


搜尋範圍	搜尋內容	
表單單號	<input type="text"/>	—
流程定義		 —
流程申請人		 —
流程起始時間	<input type="text"/>	 —

## ❖ 流程檢測

▼ 檢測

 已啟動一段時間未結束的流程

已啟動  日  時

 已執行一段時間未結束的自動工作項目

 未找到執行者的工作項目

# 起始與 追蹤流程



# 系統管理功能簡介

## ❖ 執行排程工作

## ❖ 功能

- 定時啟動流程/執行命令
- 由資料庫/檔案狀態決定是否執行工作
- 檢視排程狀態



## ❖ 記錄管理者行為

## ❖ 記錄項目

- 組織架構調整、代理人記錄
- 流程分類調整、ACL 設定
- 流程註冊
- 流程起始、工作簽核
- 排程事件
- Rendezvous 事件接收/傳送
- 橋接器相關操作

## ❖ 製作/檢視流程相關統計報表

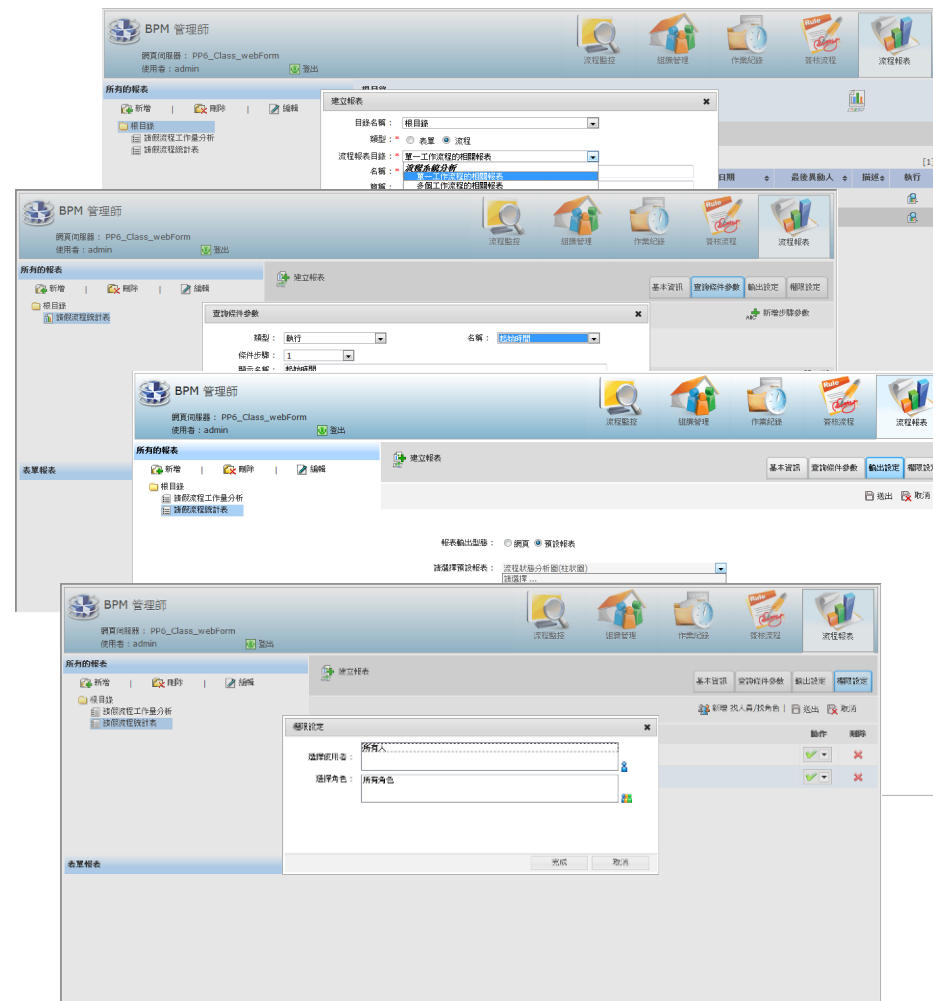
### ❖ 功能

- 製作單一工作/單一流程/多流程統計報表
- 製作流程工作量報表
- 製作表單相關報表
- 設定報表 ACL

### ❖ 輸出格式

- 統計表：HTML
- 統計圖：PDF/Word/Excel

- ❖ 選擇報表類型
- ❖ 設定查詢條件
- ❖ 選擇輸出方式
- ❖ 設定執行權限



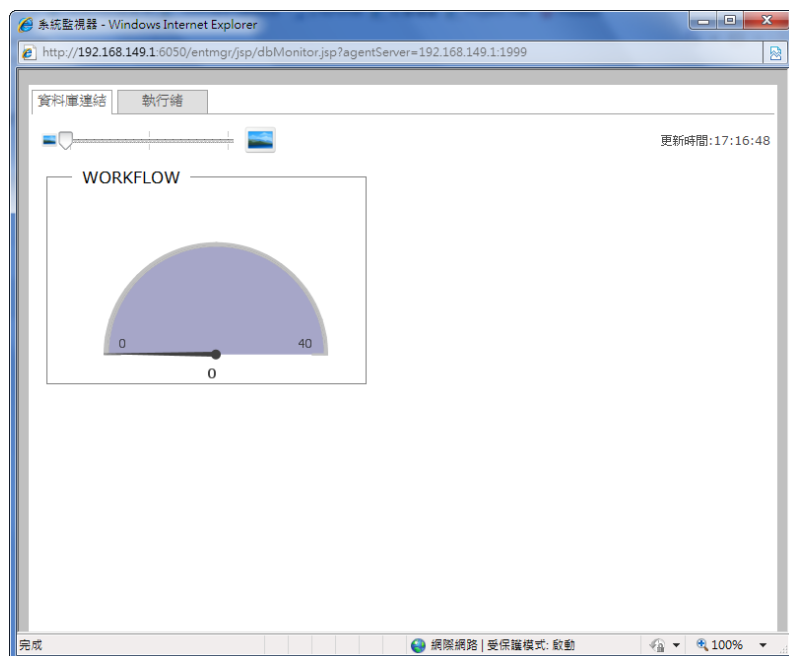
## ❖ 控制並監控伺服器狀況

### ❖ 功能

- 監控多台伺服器狀態
- 管理伺服器設定
- 起始/停止流程伺服器
- 檢視伺服器資源使用

## ❖ 連接池使用狀況

## ❖ 執行緒使用狀況



# 使用者操作介面

❖ 目的：使用者的流程/表單操作平台

❖ 功能

- 起始、簽核流程
- 查詢、檢視流程處理狀況
- 檢視報表
- 設定個人資訊

# Q & A





**Thank You**