
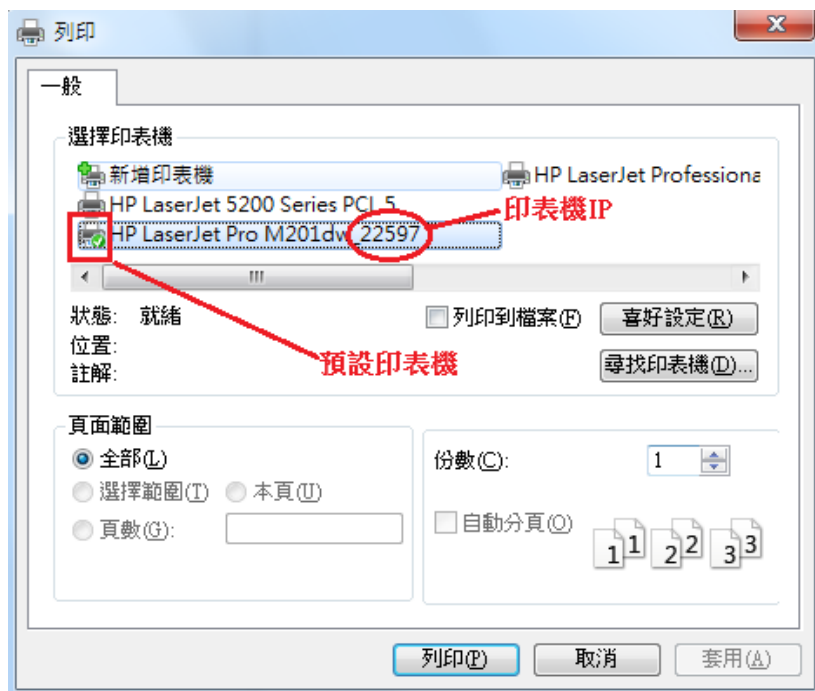



HP-LJ M201dw 印表機使用說明

一、列印操作說明

1. 使用印表機前，請先確認印表機電源是否開啟。若未開啟時，請先按面板前方電源鈕 ，即可使用。
2. 若同學要列印的檔案放置在 USB 或隨身硬碟裡，請先把要列印的檔案放置在桌面或暫存槽(D 槽、E 槽、F 槽)，此步驟能減少列印時間及列印問題。
3. 打開印表頁面後，請盡量選擇預設印表機(和電腦相同排的印表機)，若預設印表機忙碌時再選擇其它印表機印表。

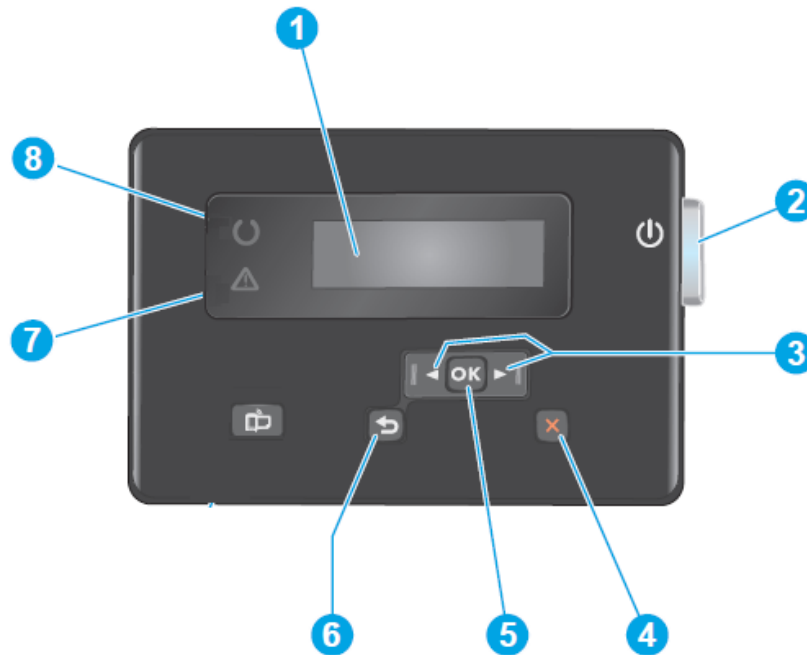


4. 按下確定鈕前，請先確認是否有同學正在列印或印表機上就緒燈  有亮起，若無同學使用並且就緒燈有亮，即可使用列印。同學使用完畢後，請將電腦關機或重新啟動。
5. 如有遇到列印問題，請參考「四、問題排除」。
6. HP LaserJet M201dw 的印表機，面板上的按鈕比較脆弱，請不要大力的按，嚴重時將導致印表機無法列印，請同學愛護實習室的印表機。
7. 倡導節能減碳，請同學盡量使用雙面列印，並配合單面多頁列印(請詳[單面多頁印表法](#))。(列印方式，請參考「三、紙張雙面列印」)

二、印表機控制面板


控制面板視圖

控制面板包含 2 個指示燈、5 個按鈕及 LCD 顯示螢幕



1	LCD 顯示	提供文字資訊，例如產品狀態和組態功能表
2	電源開啟/關閉按鈕	開啟或關閉產品電源。當產品電源開啟時，按鈕就會亮起。
3	向左和向右箭頭按鈕	移動游標或捲動功能表選項
4	取消按鈕	清除設定、取消目前工作或結束目前功能表
5	OK 按鈕	確認設定或要進行的動作
6	返回按鈕	返回先前畫面
7	注意指示燈	指示產品發生錯誤、紙匣已空或其他需要注意的情況
8	就緒指示燈	代表產品就緒

列印前請確認  就緒燈亮及放入紙張

 警告燈亮時，表示沒紙張，或其他故障，若要繼續列印請放紙張後按 **OK**，若不要繼續列印或要列印中斷，請按 **X** 再按 **OK** 即可。



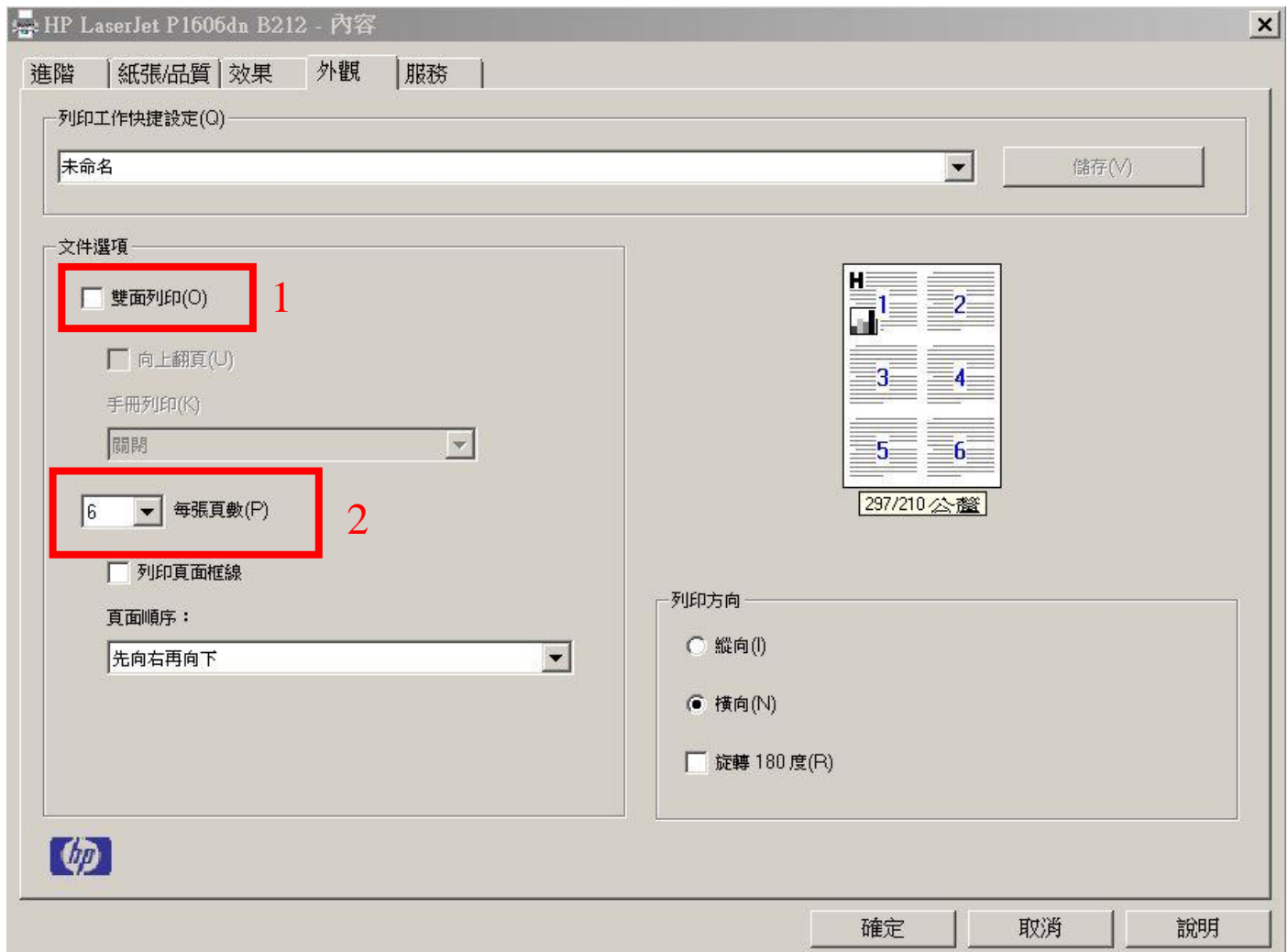
三、紙張雙面列印

(P1606dn/M201dw印表機，系統預設為自動雙面列印，除非前一位使用者有改過，因此僅需確認以下步驟即可，若您不會調整設定，請重新開機再使用即可)

1. 『開啟檔案，點選『列印』，會出現列印設定的視窗，點選 1『雙面列印』則可直接印出；或點選2『印表機內容』進入內部設定。

The screenshot shows the '列印' (Print) dialog box. On the left is a navigation sidebar with options like '資訊', '新增', '開啟舊檔', '儲存檔案', '另存新檔', '列印', '共用', '匯出', '關閉', '帳戶', and '選項'. The main area is titled '列印' and includes a '份數' (Copies) field set to 1. Below that is the '印表機' (Printer) section, showing 'HP LaserJet P1606dn B212' is selected, with a red box around the '印表機內容' (Printer content) button labeled '2'. The '設定' (Settings) section includes options for '列印所有投影片' (Print all slides) and '列印整個簡報' (Print entire presentation). The '投影片數' (Number of slides) field is empty. Under '全頁投影片' (Full-page slides), '每頁列印 1 張投影片' (Print 1 slide per page) is selected. The '雙面列印' (Double-sided printing) option is selected and highlighted with a red box, labeled '1'. Below it, '自動分頁' (Automatic page breaks) is set to '1,2,3 1,2,3 1,2,3'. At the bottom, '灰階' (Grayscale) is selected. A link '編輯頁首和頁尾' (Edit headers and footers) is at the bottom right.

2. 『外觀』⇒1『雙面列印』打勾按確定，若是PPT檔，請加勾2『每頁頁數』 4-9頁選項，以增加列印速度。



四、支援的紙張尺寸：

若要獲得最佳列印結果，列印前請先選取適當的紙張尺寸，並輸入印列驅動程式。

此印表機驅動程式僅支援某些紙材尺寸的自動雙面列印。對於印表機驅動程式不支援的紙材尺寸，請使用手動雙面列印程序。

Letter 216 x 279 公釐

Legal 216 x 356 公釐

Executive 184 x 267 公釐

Office 8.5x13 216 x 330 公釐

5x8 127 x 203公釐

A4 210 x 297 公釐

A5 148 x 210 公釐

B5 (JIS) 182 x 257 公釐
 Office 216 x 340 公釐
 16K 195 x 270、184 x 260、197 x 273 公釐
 旋轉雙面日制明信片 200 x 184 公釐
 10號信封 105 x 241 公釐
 Envelope Monarch 98 x 191 公釐
 B5 信封 176 x 250 公釐
 C5 信封 162 x 229 公釐
 DL 信封 110 x 220 公釐

五、問題排除

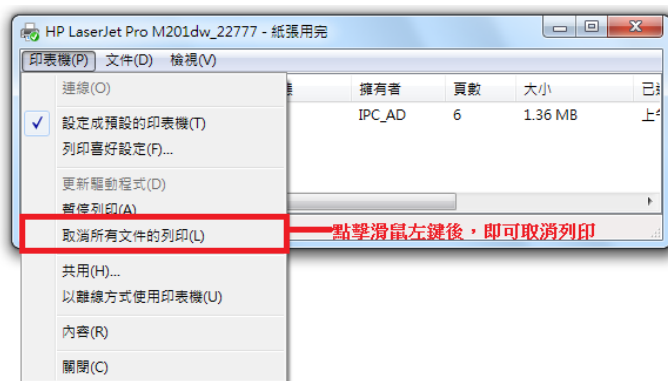
1. 印表機開啟電源鈕後無任何反應時，請確認印表機電源線是否有插上、印表機內是否有碳粉匣、進紙匣中是否已添裝紙張。若發現無碳粉匣，請盡速告知工讀生。
2. 開啟列印選單前，若出現(圖一)情況，表示印表機出現問題，請參考(問題排除1)。若出現(圖二)情況，表示前使用者未完成列印，請同學列印前，把前使用者未完成列印的資料刪除後，在進行列印。刪除方式，請參考(圖二)(圖三)。若是自己的列印資料錯誤，需要取消時，也是參考(圖二)(圖三)。



(圖一)



(圖二)



(圖三)

3. 注意指示燈亮 \triangle 起時，可能是碳粉匣盒蓋沒有關好、卡紙或印表機故障。卡紙及印表機故障問題，請盡速告知工讀生處理。
4. 就緒指示燈亮 \circ 起時，表示能夠正常列印。若印表機正在處理或傳送列印資料時，就緒指示燈 \circ 會以閃爍方式呈現，資料處理或傳送完畢，即能正常列印。
5. 當列印指示燈閃爍，並且已放置好要列印的紙張後，按下列印按鈕，即可列印。
6. 列印時發現不是自己所列印的資料時，請先向周圍同學確認是否為同學的資料，若都不是同學的資料，請按取消列印按鈕 \times ，即可取消列印工作。

7. 若上述的問題排解還是不能解決同學的問題，請將印表機重新開機，並且建議電腦本身也能重新開機，在電腦重新開機前，請同學先將須儲存的資料先暫存在暫存槽(D槽或E槽或F槽)裡，否則資料在重開機後會遺失。若印表機及電腦重新開啟後，還是有相同問題存在，請盡速告知工讀生。