

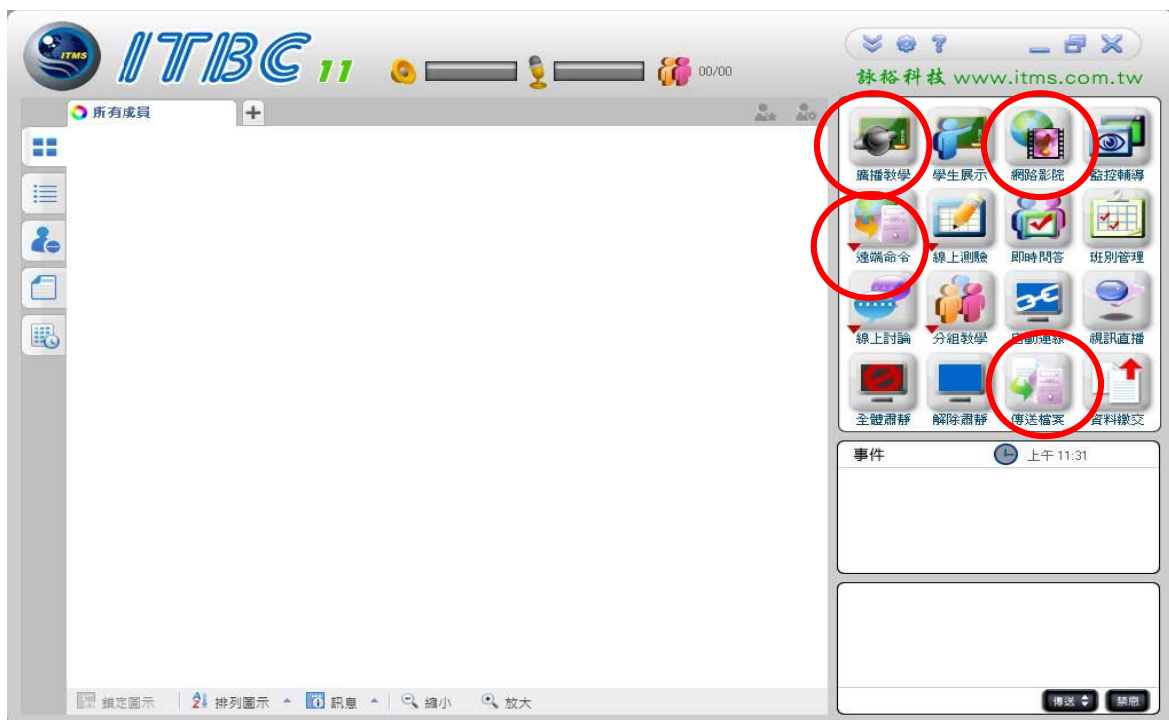
ITBC11.0 廣播教學系統使用說明

1. 廣播主機: 為“教師端程式”
2. 啟動廣播系統: “程式集”⇒”ITMS” ⇒”ITBC11.0” ⇒” 教師端程式”
3. 出現 ITBC 系統登入視窗,不用打密碼、選頻道,直接按”登錄”



4. 教師機主介面

教師機運行後，會出現下圖介面：



5. 廣播教學

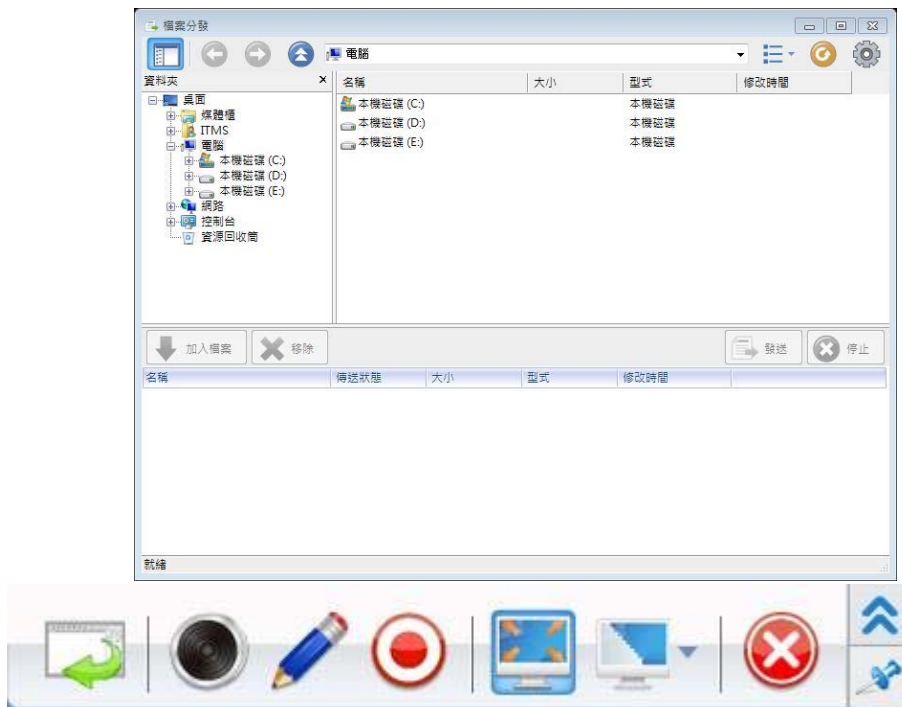
廣播教學功能可以將教師機螢幕和教師講話傳送至學生機。

在班級模型顯示區中選擇要廣播教學的學生機，單擊圖形按鈕區的“廣播教學”按鈕（或按系統熱鍵 **Ctrl+Alt+F6**），即可開始廣播教學。如廣播教學中學生機接收出現異常（如螢幕顯示出現缺失），


可按組合鍵 **Shift + F5** 來刷新學生機螢幕顯示的內容。

提示：若不選擇任何學生機，進行廣播教學時系統默認為對全體學生進行廣播教學。

當”廣播”以後，教師機畫面正上方會出現以下工具列



在此可控制廣播的相關設定，只要將滑鼠停留在按鈕上，即可顯示每個按鈕的功能。如要

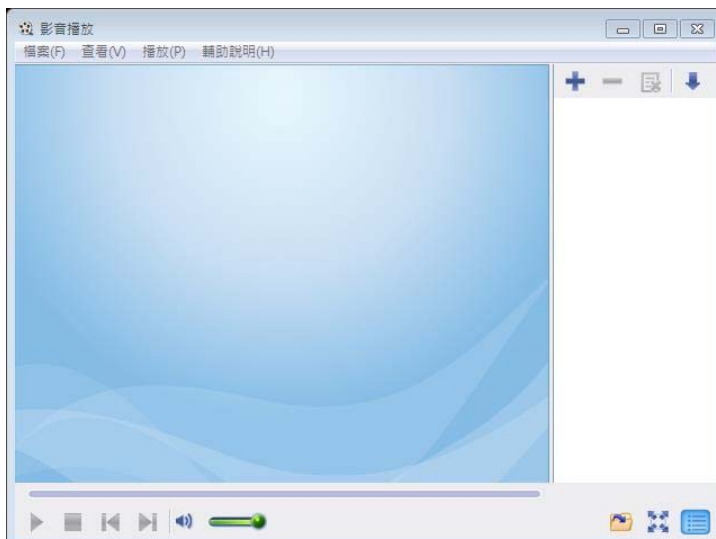
離開廣播狀態，只要按最右邊的  圖示即可。

6. 網路影院


網路影院可以使教師機播放視頻文件的同時對學生機進行廣播，網路影院支援多種文件格式。

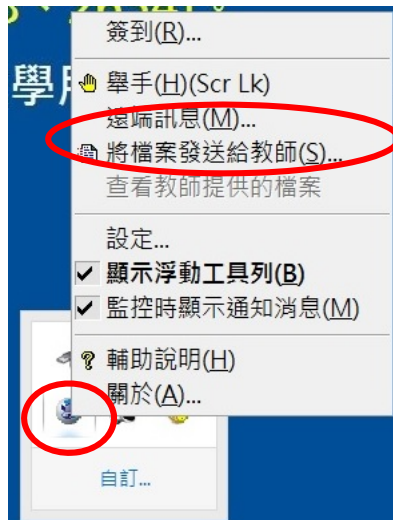
ITBC 11.0 的網路影院支援幾乎所有常見的媒體音視頻格式：

1. Windows Media 文件：*.ASF。
2. Windows 視頻文件：*.AVI，*.WMV。
3. VCD 文件：*.DAT，*.MPG，*.MPEG。
4. DVD 文件：*.VOB。
5. Real 文件：*.RM，*.RMVB。
6. AVI 文件：MPEG-4，DIVX。
7. 音頻文件：*.MP3，*.WAV。

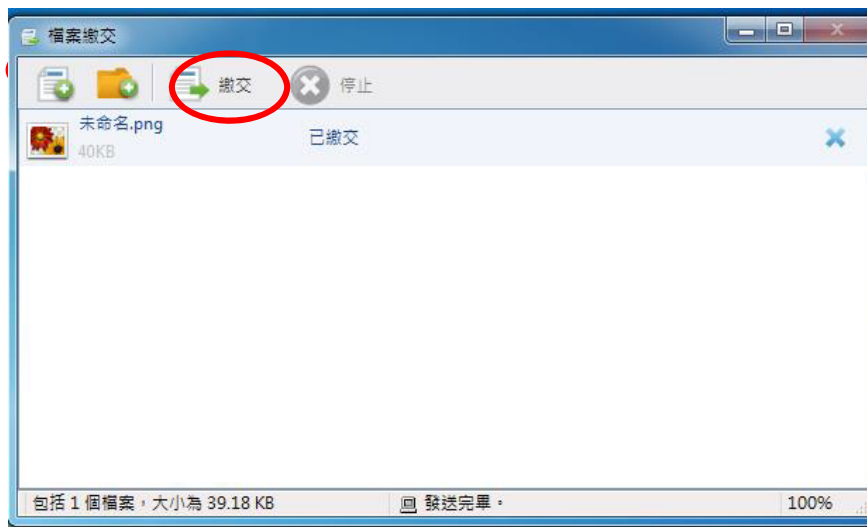


7. 在控制畫面選『檔案傳輸』按鈕,依步驟 1、2，就可以傳送檔案給學生(可自訂”目標目錄”)

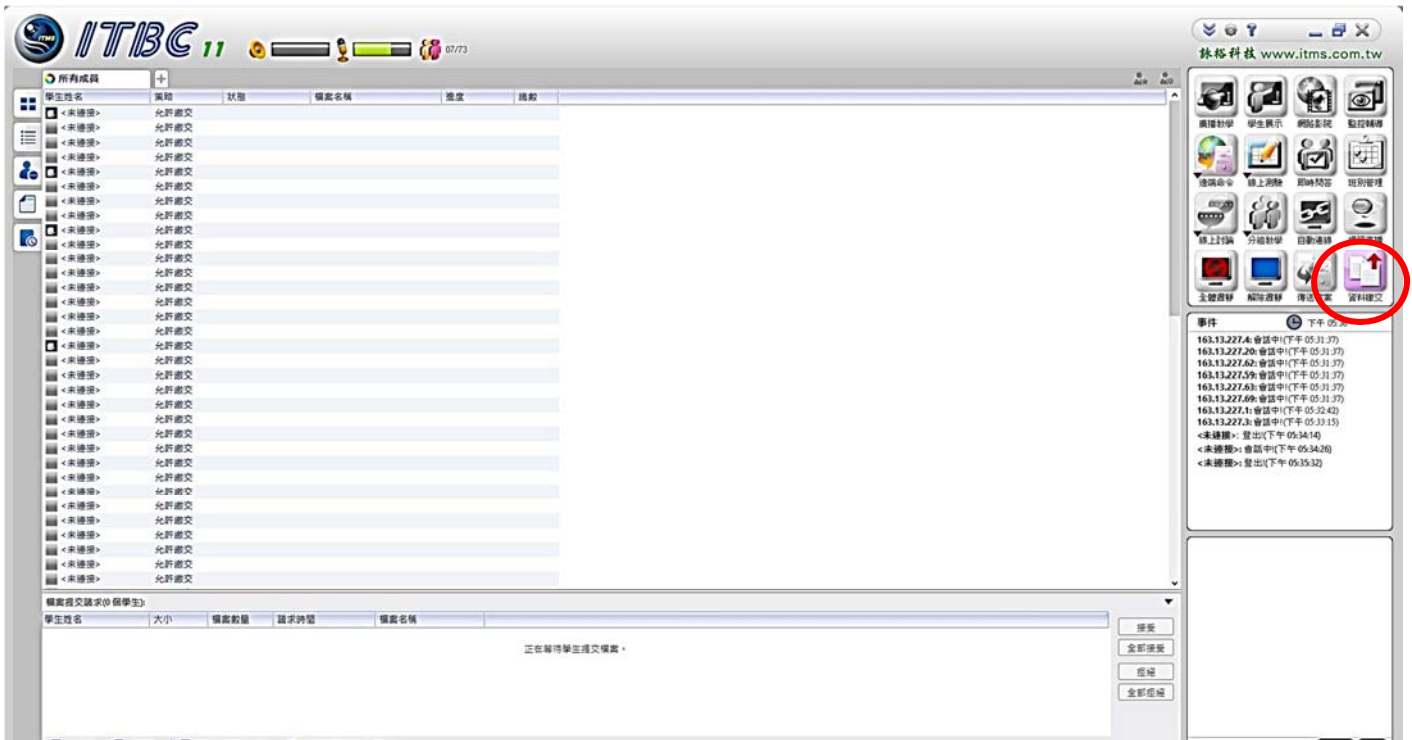
8. 學生端交作業給老師: 請學生在工具列上圖示  , 按右鍵就會出現以下畫面,123123123123



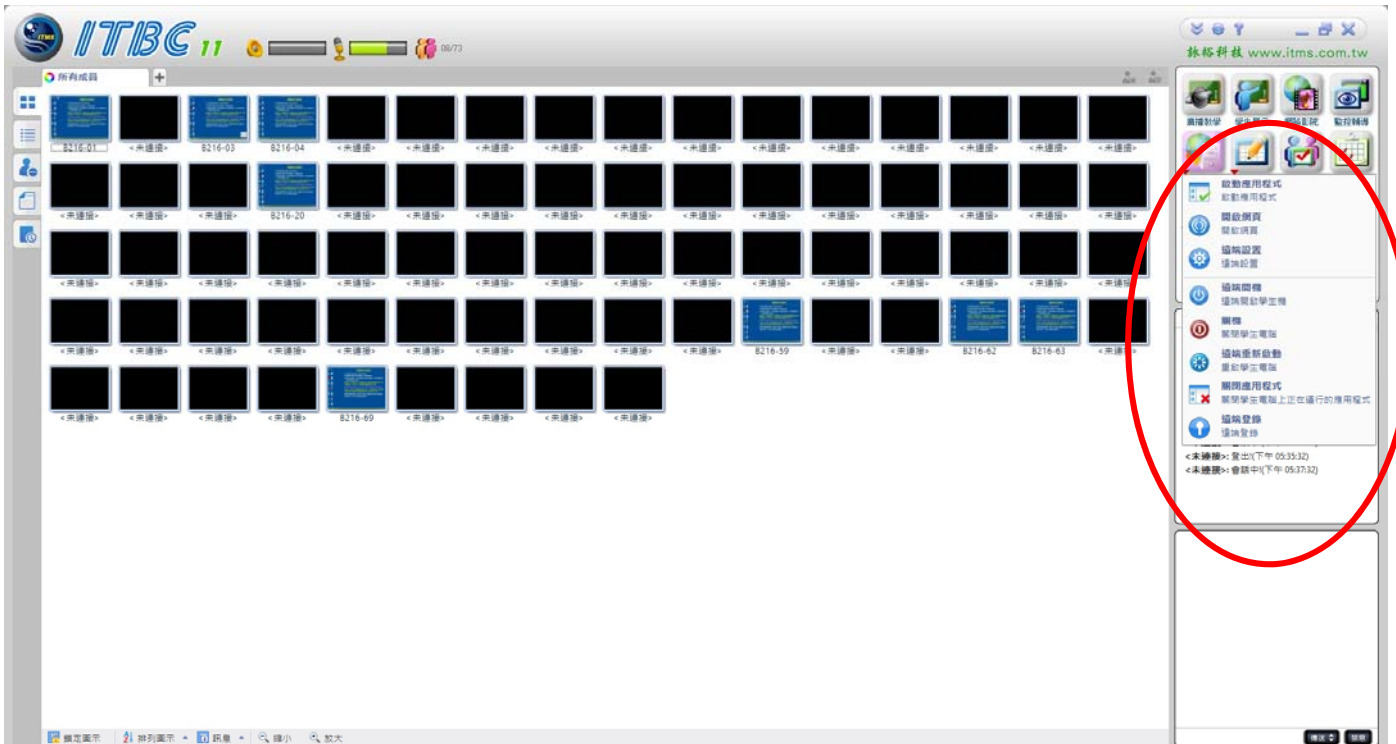
選『資料繳交』會出現以下畫面,使用『增加檔案』選取要繳交的作業,再按『繳交』即可



老師要開啟檔案的話，只要點選主畫面中的”資料繳交”，就會出現以下資料夾，可以開啟每位學生所傳送過來的檔案。(註:每次傳送最多 10MB，請注意老師端的硬碟剩餘空間)

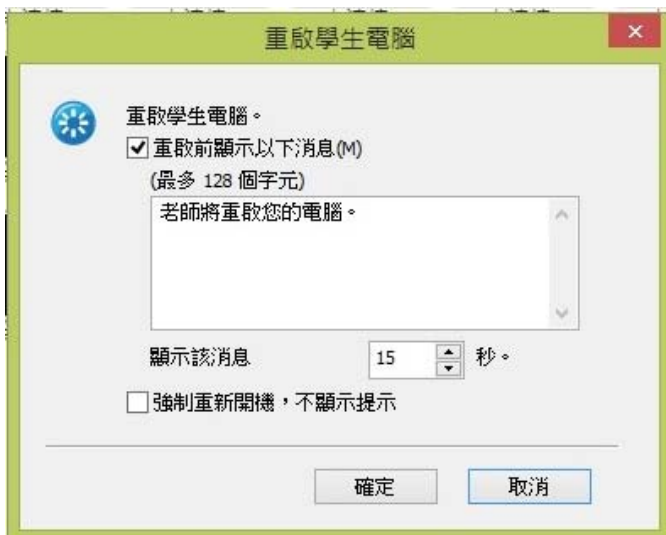


9.遠端命令 本功能可以控制學生端電腦關機、重啟、關閉應用程式，以及執行學生端電腦中的命令。使用前 必須先在畫面中選擇欲控制的學生端電腦。(可同時控制多台)



遠端關機、重啟與關閉應用程式

使用”遠端命令”中的”遠端關機”或 “遠端重新啟動”功能，就會出現以上畫面。選擇好功能按下確定，即可執行。



遠端執行命令



使用”遠端命令”中的”遠端命令”功能就會出現以上畫面。除了預設的功能之外，也可以自行新增遠端命令的功能。在學生端電腦執行前，可按下”本機命令”，測試指令是否能在教師端電腦執行。如要在學生端電腦執行命令，則按下”遠端命令”即可。